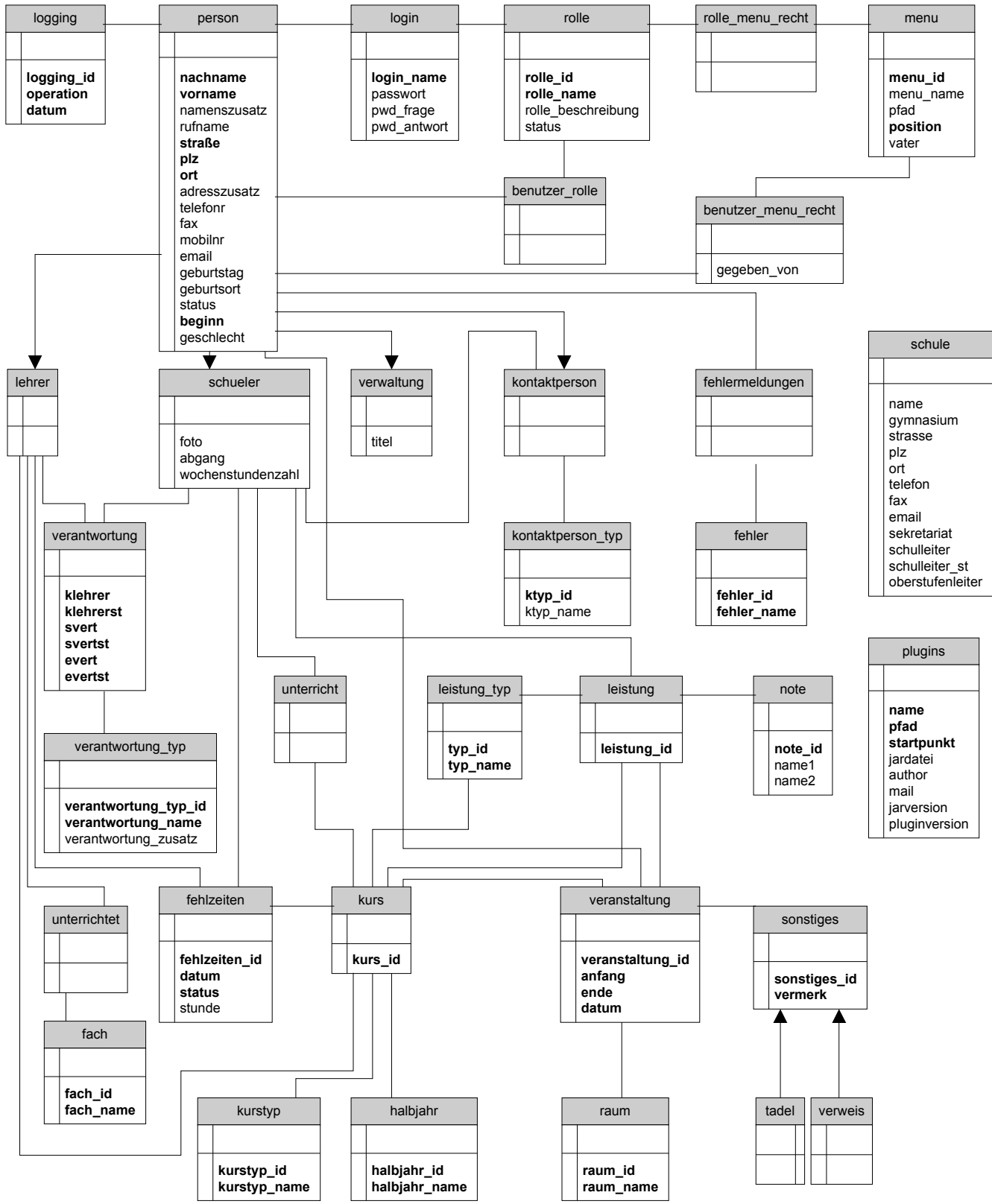


DB-Schema "Schulprojekt"

(von Tobias Hermes)



Tabellen Name

Erklärung

Attribut Attributerklärung

verantwortung

Die Tabelle stellt eine Klasse dar.

klehrer Klassenlehrer
klehrerst stellv. Klassenlehrer
svert Schülervertreter
evert Elternvertreter

verantwortung_typ

Die Tabelle schlüsselt die Klassenbezeichnung (z.B. "7a") eindeutig auf

verantwortung_name in diesem Beispiel "7"
verantwortung_zusatz in diesem Beispiel "a"

schule

Die Tabelle zeigt die Daten der Schule auf

gymnasium wenn "TRUE", dann steht in Schulbescheinigung "des"
 anstatt "der" vor dem Schulnamen

person

Die Tabelle zeigt die Daten einer jeden Person auf

status aktiv oder passiv
beginn Datum des ersten Schul-/Arbeitstages

schueler

Die Tabelle stellt die Schüler dar

abgang (vorrassichtliches) Abgangsdatum

fehlzeiten

Die Tabelle enthält alle Fehlzeiten

status TRUE für "entschuldigt" oder FALSE für "nicht entschuldigt"

logging

Die Tabelle speichert alles TA's

login

Die Tabelle speichert die Log-In-Daten aller Benutzer

rolle

Die Tabelle listet die Benutzer-Rollen auf

benutzer-rolle

Die Tabelle speichert den Relationship zwischen benutzer und rolle

rolle_menu_recht

Die Tabelle speichert den Relationship zwischen rolle und menu

menu

Die Tabelle enthält das komplette Programm-Menü

benutzer_menu_recht

Die Tabelle speichert den Relationship zwischen benutzer und menu

lehrer

Die Tabelle stellt die Lehrer dar

verwaltung

Die Tabelle stellt die Verwaltungspersonen dar

kontaktperson

Die Tabelle stellt die Kontaktpersonen dar

fehlermeldungen

Die Tabelle enthält alle möglichen Fehlermeldungen

kontaktperson_typ

Die Tabelle enthält die möglichen Kontaktperson-Typen

fehler

Die Tabelle enthält alle möglichen Fehler

unterricht

Die Tabelle enthält den Relationship zwischen schueler und kurs

leistung_typ

Die Tabelle schlüsselt verschiedene Leistungstypen eindeutig auf

leistung

Die Tabelle speichert alle erbrachten Leistungen

note

Die Tabelle schlüsselt die möglichen Noten eindeutig auf

plugins

Die Tabelle enthält alle Daten der eingebundenen Plug-Ins

unterrichtet

Die Tabelle enthält den Relationship zwischen lehrer und fach

kurs

Die Tabelle ist die zentrale Entity, die jeden einzelnen Kurs enthält

veranstaltung

Die Tabelle enthält alle möglichen Veranstaltungen (z.B. Schulstunden)

sonstiges

Die Tabelle beschreibt Sachen wie z.B. Tadel und Verweise

fach

Die Tabelle enthält alle an der Schule unterrichteten Fächer

kurstyp

Die Tabelle schlüsselt die verschiedenen Kurstypen auf

halbjahr

Die Tabelle enthält die Halbjahr zur Bestimmung der Kurse

raum

Die Tabelle enthält alle möglichen Räume

tadel

Die Tabelle enthält die Tadel

verweis

Die Tabelle enthält die Verweise