

Reengineering eines Content Management Systems

Vortrag zur Bachelorarbeit von Vera Schlemm

13. Februar 2013

Gliederung

- Motivation
- Vorgehensweise
- Implementierung
- Und jetzt?

Um was für ein CMS geht es?

- **Spezialisierung auf Theater-Webseiten**
 - Viele komplexe Funktionalitäten rund um das Spielplanangebot:
 - Spielplanübersicht
 - Premieren- und Repertoirelisten
 - Detailseiten mit Werkinformationen
 - Regieteams und täglich wechselnde Besetzungen
 - ...
 - **Besondere Anwender:**
 - „nebenbei“
 - Häufig Praktikanten → häufige Wechsel
 - Geringe Technik-Affinität

Um was für ein CMS geht es?

- Forderung nach einem einfach zu bedienenden Administrationsbereich
- Genaue Abbildung dessen, was jedes einzelne Theater für seine Webseite braucht

Die Problematik

- Individuelle Vorstellungen hinsichtlich Design und Funktionalität
- Grundzüge auf PHP4-Basis – noch keine Objektorientierung
- Sukzessive gewachsen
- Verschiedene Instanzen des CMS weit auseinander entwickelt
- Schlecht wartbare und erweiterbare Struktur

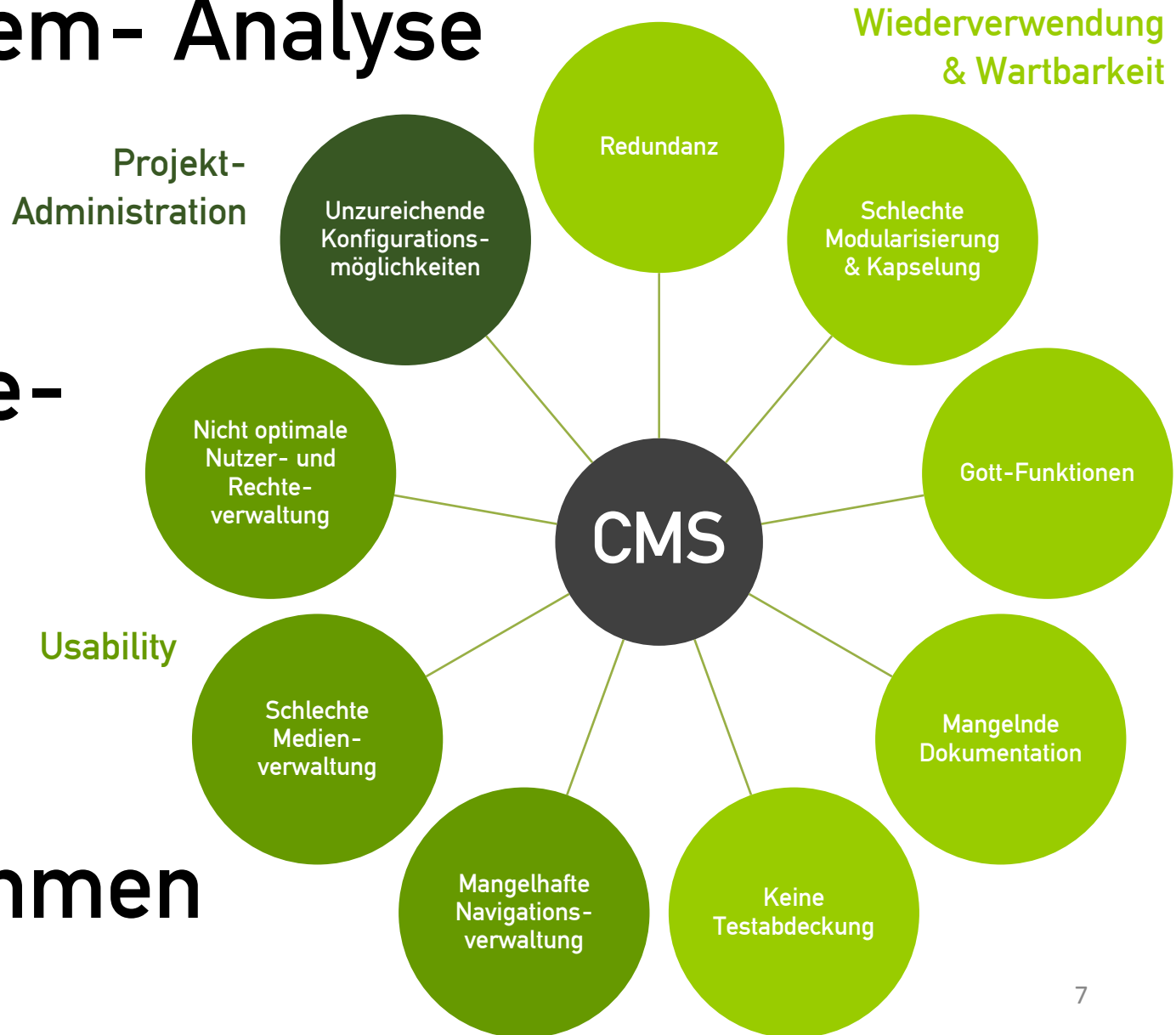
Im Rahmen dieser Arbeit

- **Beschränkung auf Grundfunktionalitäten**
 - Seitenverwaltung
 - Mehrsprachigkeit
 - Navigationsverwaltung
 - Bildverwaltung
 - Rechteverwaltung
- **Theaterfunktionen (eigentlicher Mehrwert) zunächst ausgeklammert**

Altsystem- Analyse


Anforderungen

Maßnahmen



Konfigurationsmöglichkeiten

- Projektweite
Formularfeld-
administration
über Datenbank



Unzureichende
Konfigurations-
möglichkeiten

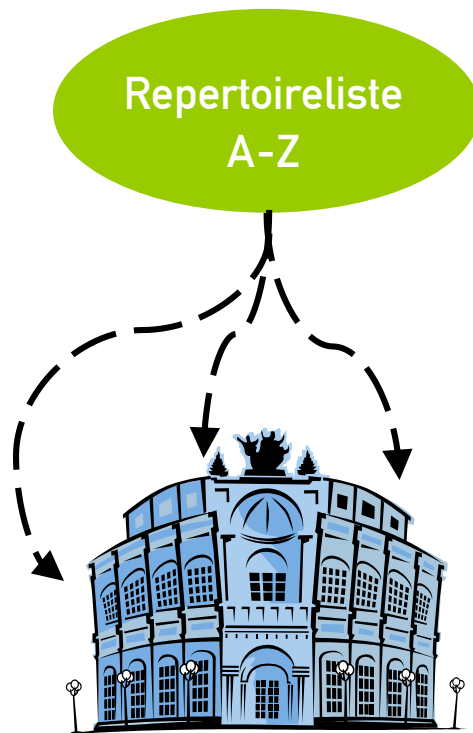
- Plugin-Architektur

Formularfeld-Administration

- Hintergrund
 - Jedes Theater hat unterschiedliche Anforderungen bezüglich der Inhaltselemente
- Bisher:
 - Einzelne Datei pro Zusatzfeld und manuelle Registrierung an verschiedenen Stellen
 - Unterschiedliche Datenbank-Schemata
- Jetzt:
 - Festlegung der Formularfelder über den Administrationsbereich

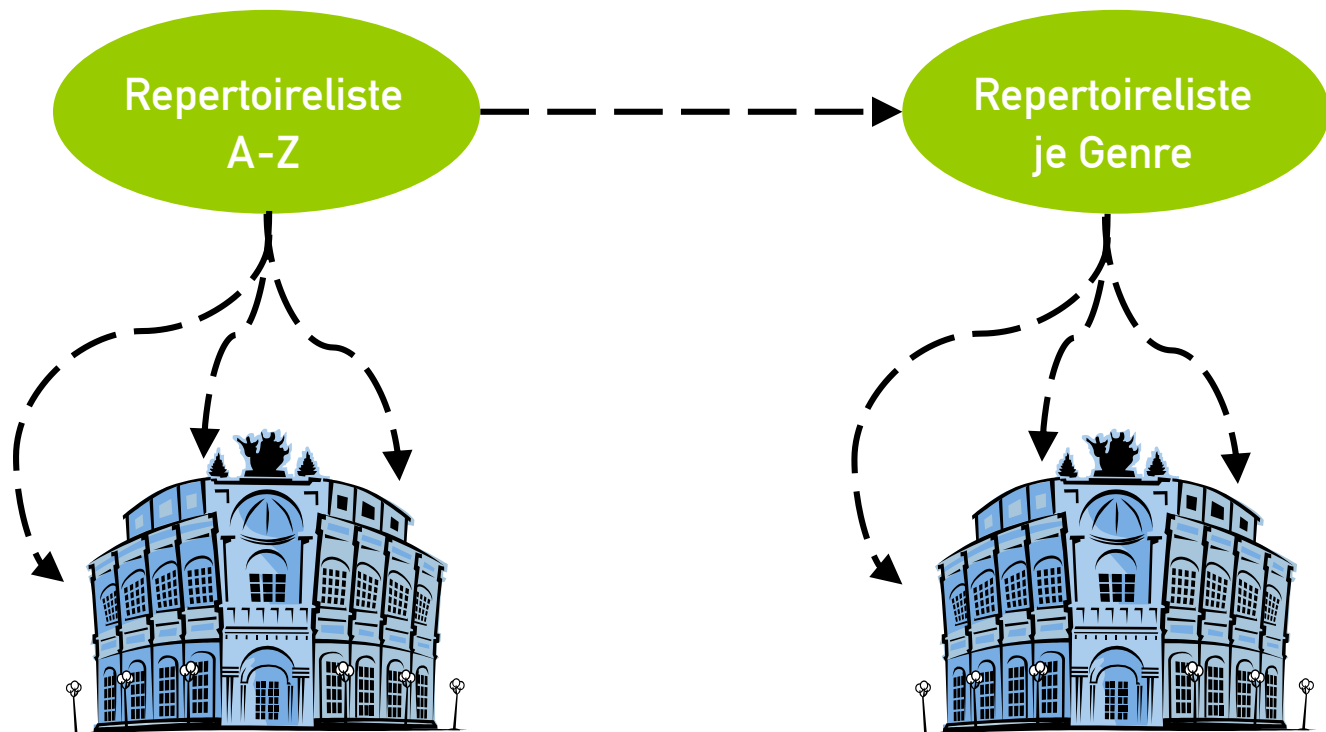
Plugin-Architektur

Bisher:



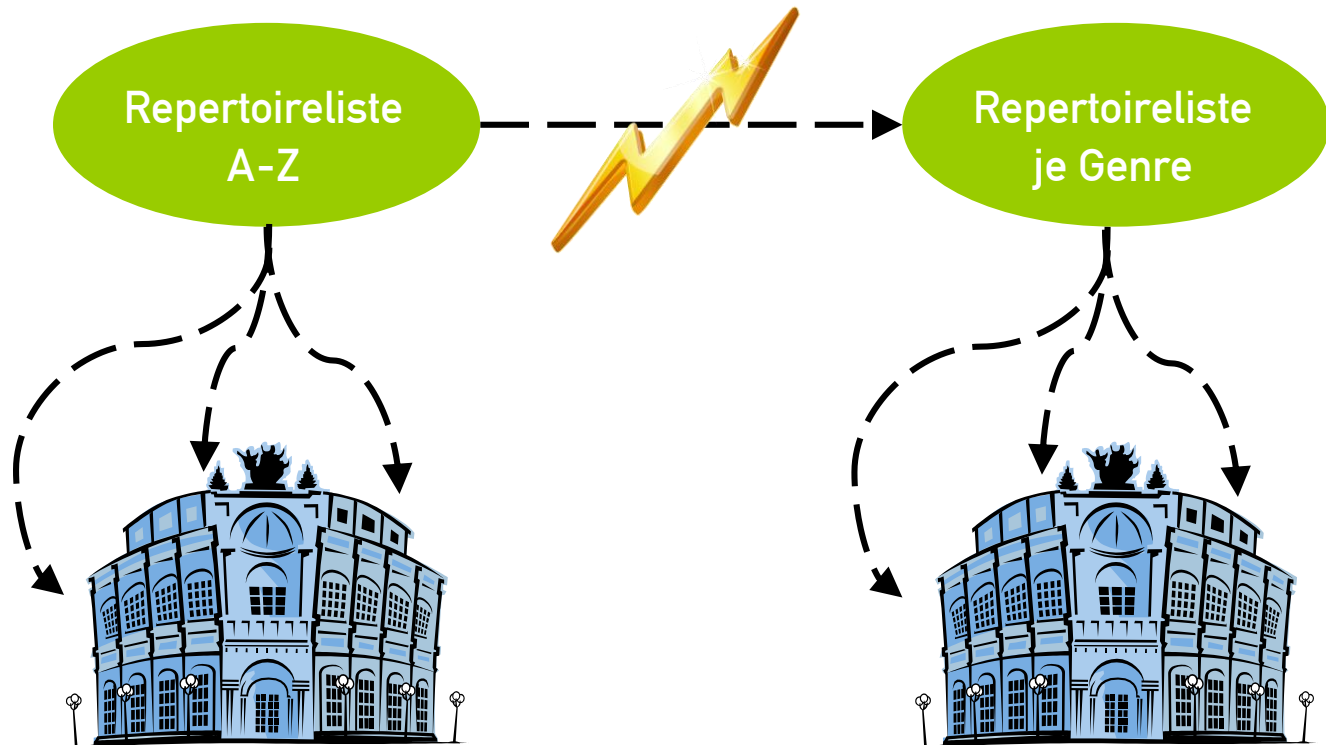
Plugin-Architektur

Bisher:



Plugin-Architektur

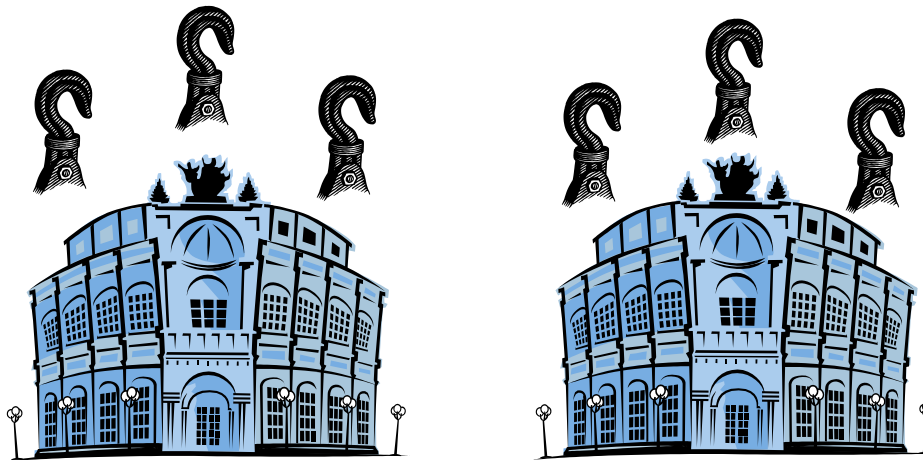
Bisher:



Plugin-Architektur

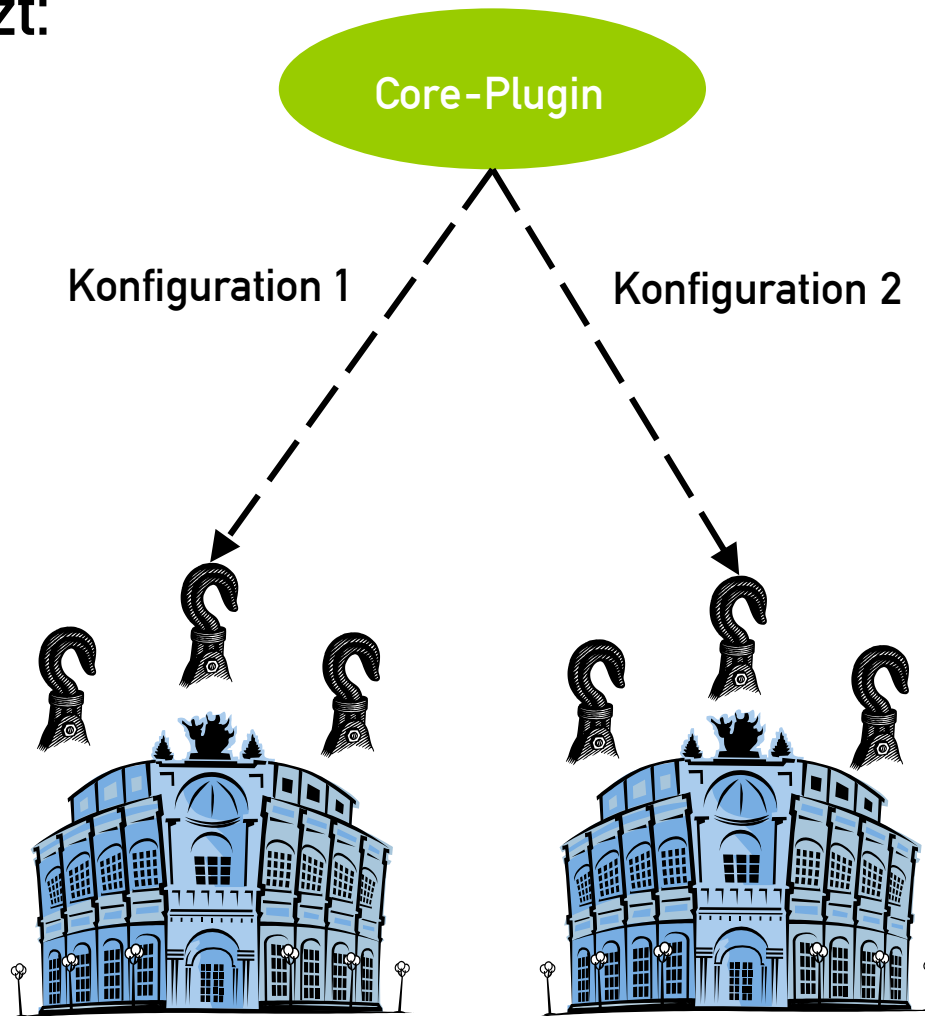
Jetzt:

Core-Plugin



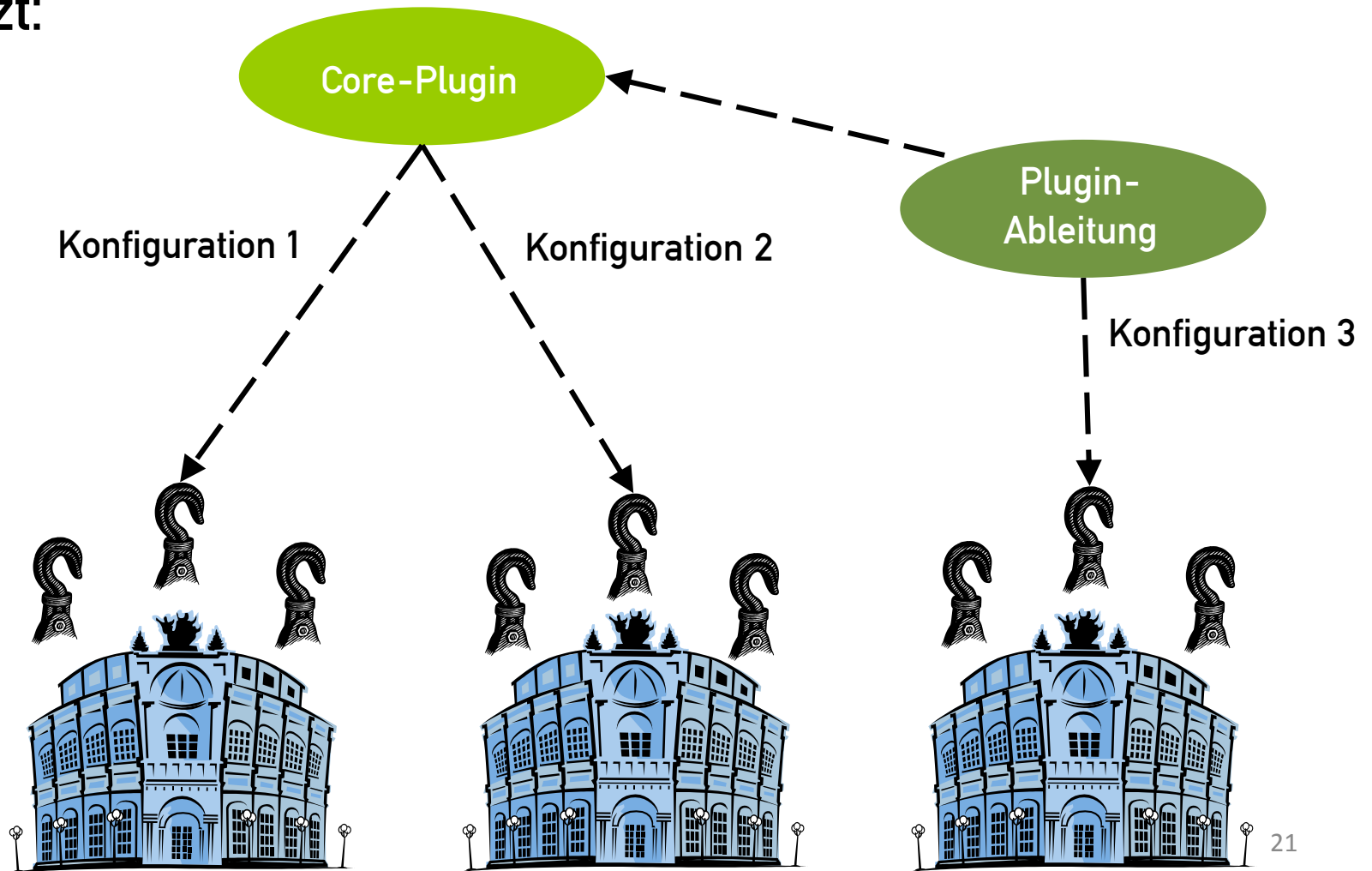
Plugin-Architektur

Jetzt:



Plugin-Architektur

Jetzt:



Fazit und Ausblick

- **Grundfunktionalitäten stehen bereit**
 - Seiten- und Navigationsverwaltung
 - Bildverwaltung
 - Rechteverwaltung (RBAC)
- **Struktur ist verbessert**
 - Objektorientierung
 - Grundstruktur für Plugins
- **Nächste Schritte:**
 - Um komplexe Theaterfunktionalitäten erweitern
 - Migration der bestehenden Projekte