

**Migration infrastruktureller Software
(am Beispiel St. Joseph Krankenhaus
in Berlin Tempelhof)**

Matthias Edler
Matr.-Nr.: 4126815

Inhalte

- Vorstellung des Projektes
- Ausgangssituation (Ist)
- Soll-Zustand
 - DHCP-Problem
- DHCP Lösungskonzepte
- Zusammenfassung der Ergebnisse

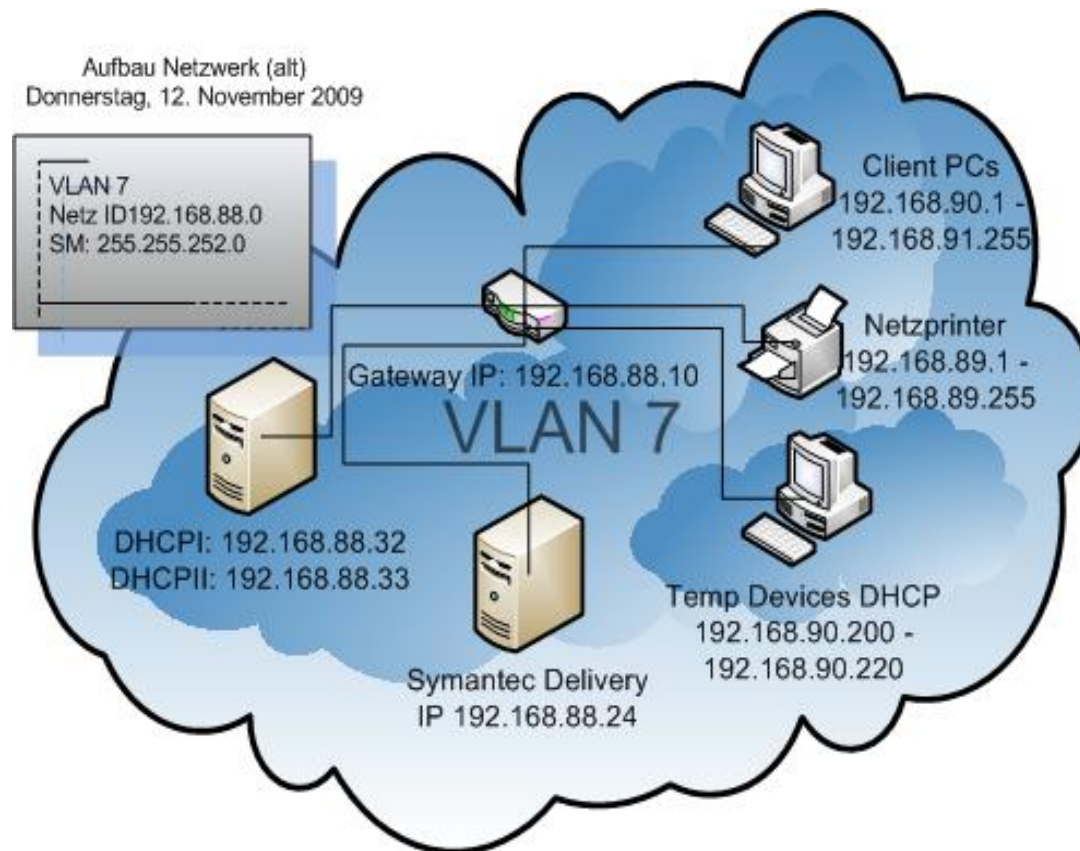
Vorstellung des Projektes

St. Joseph Krankenhaus

- Teil des Umzugs und Konsolidierungsprojektes im Hause
- Strukturanpassung des Netzwerkes
- KIS Abkündigung Windows 2000
- SW Delivery Abkündigung LSD

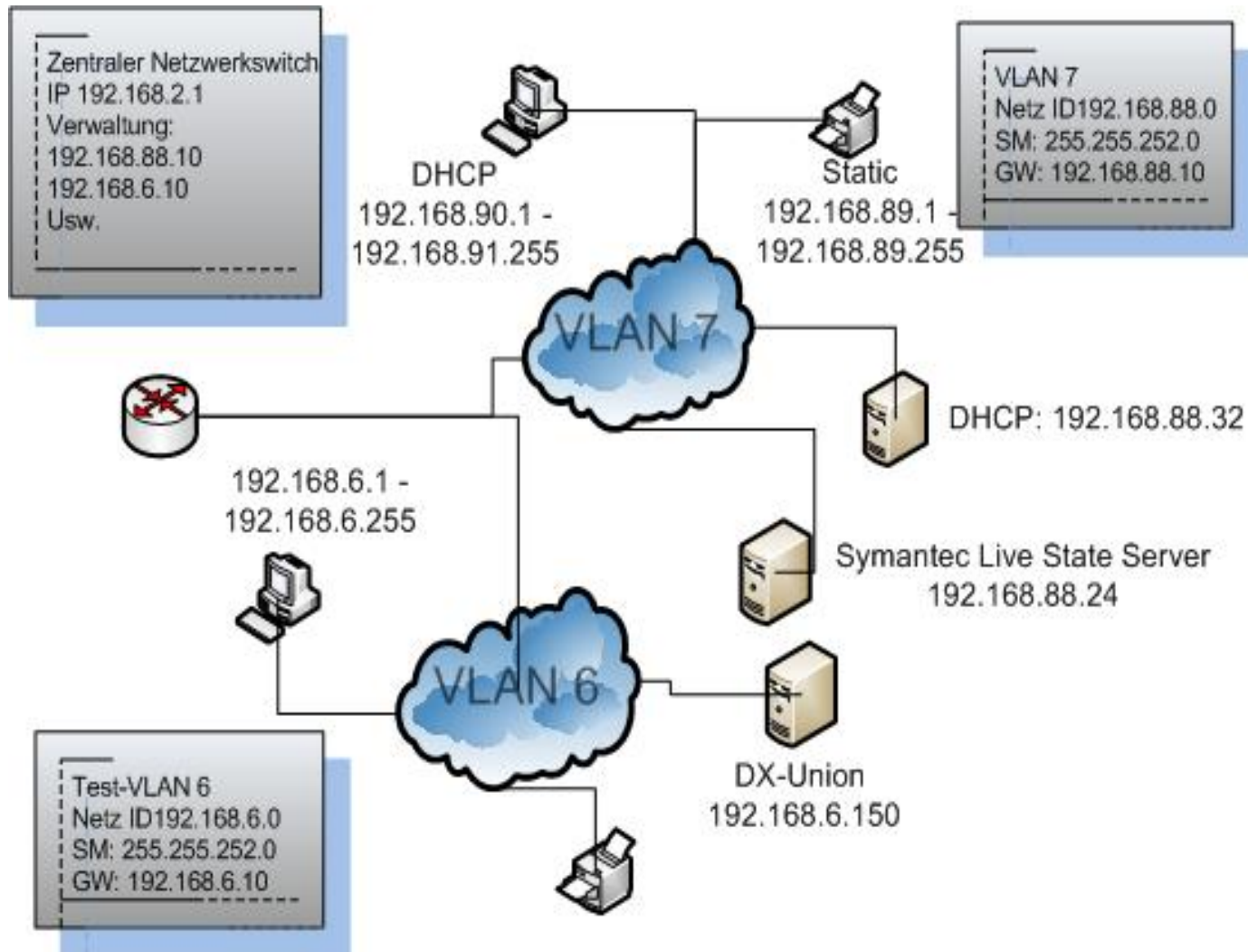
Ausgangssituation Netzwerk

- Softwareverteilung im „alten Netzwerk“
- Ohne Testserver



Ausgangssituation Netzwerk

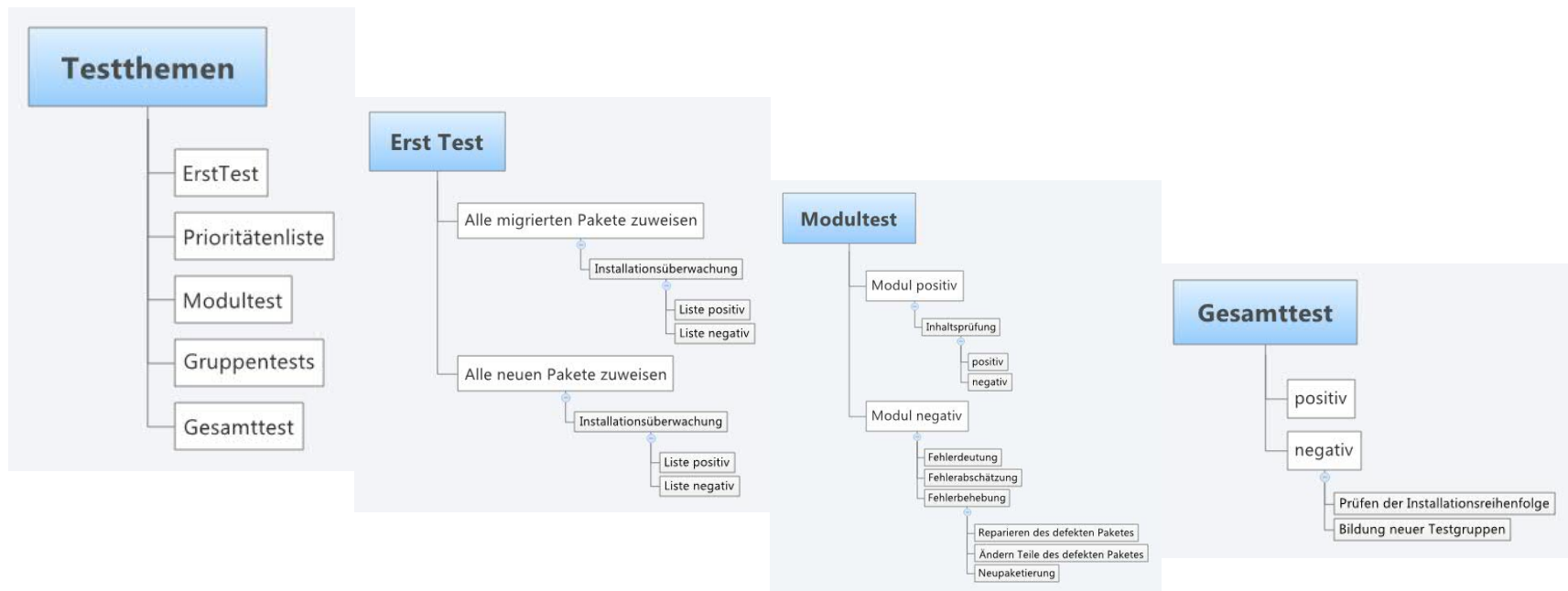
- Softwareverteilung im „alten Netzwerk“
- Mit Testserver



Migration infrastruktureller Software,
Matthias Edler

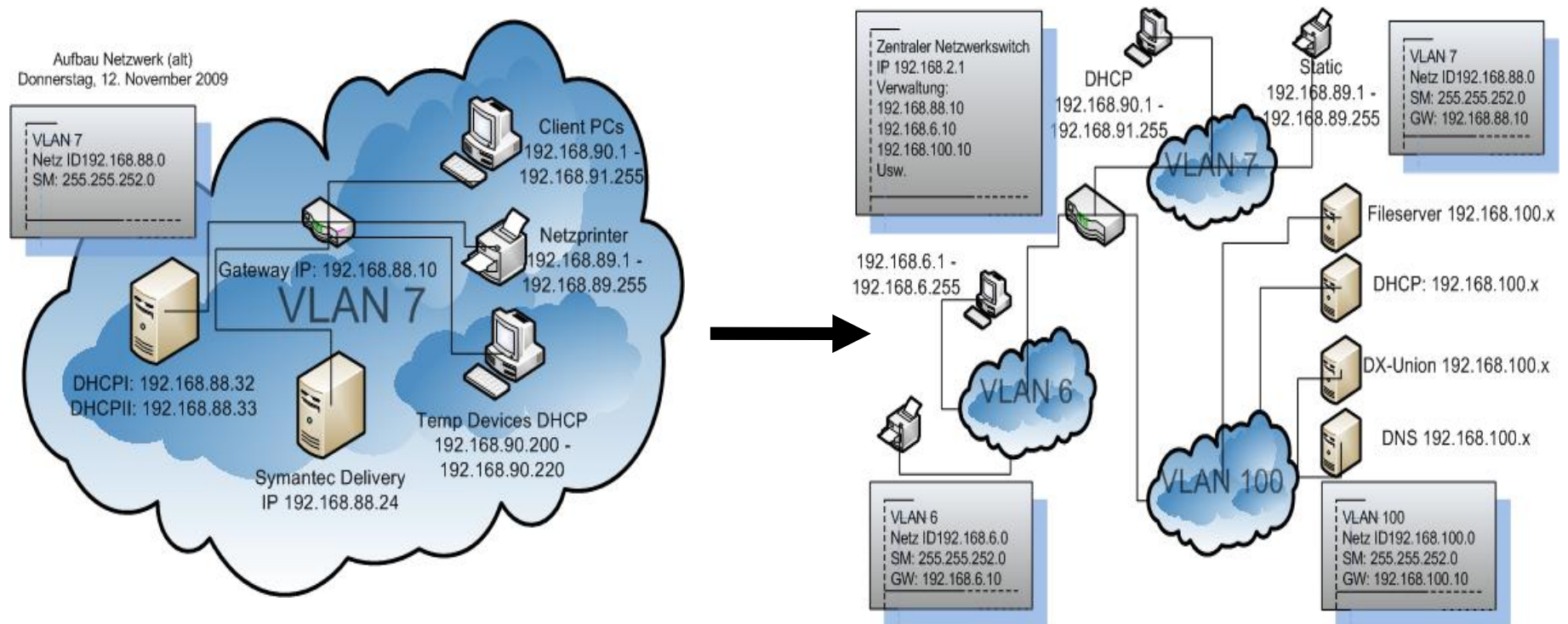
Ausgangssituation Softwareverteilung

- Umstellung Live State Delivery auf DX-Union
 - Migration von Softwarepaketen:
 - Entwicklung und Konzeption von Testphasen
 - Durchführung des SW Tests
 - Auswertung des Konzeptes

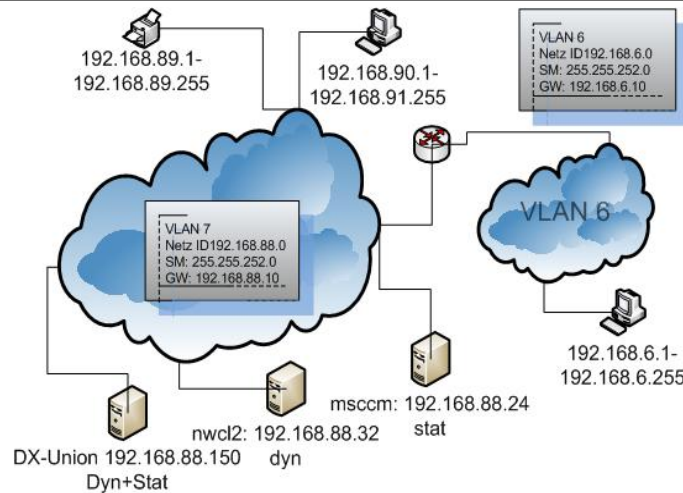


Soll-Zustand DHCP Problem

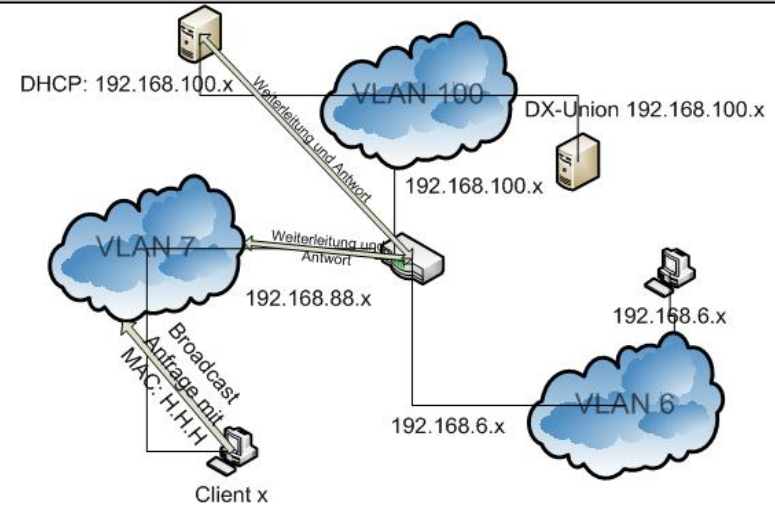
- Netzwerkarbeiten:
 - Erarbeitung geeigneter Anpassungsstrategien für das Netzwerk
 - Entscheidung für ein Lösungskonzept
 - Durchführung und Auswertung der Netzwerkarbeiten



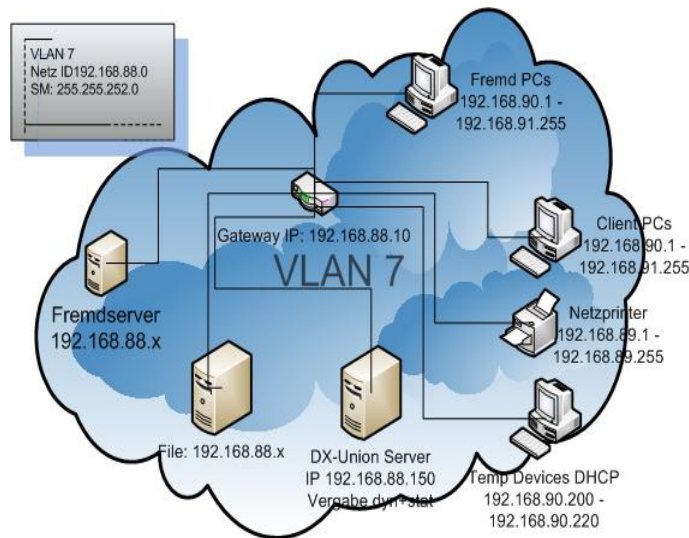
DHCP Lösungskonzepte



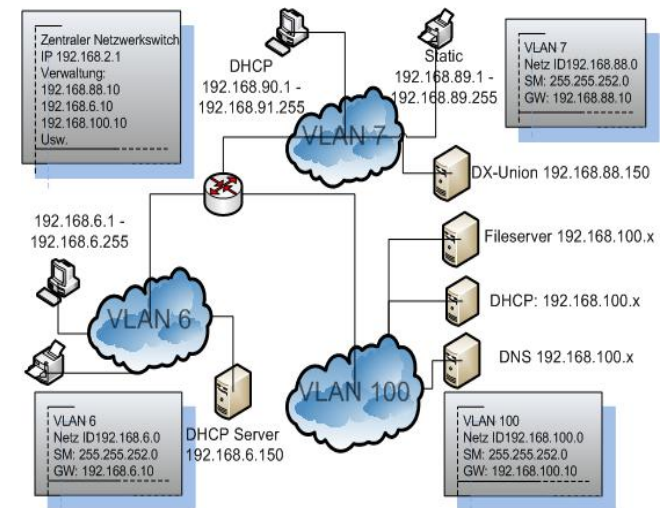
Mehrere DHCP Services



Ein DHCP Service für alle VLANs



Eigenes VLAN



Ein Service pro VLAN

Zusammenfassung DHCP Problem

- Aktueller Stand Netzwerk
 - Umsetzung nach Konzept
 - Weitgehend erfolgreich
 - Probleme bei:
 - Domänenbeitritt
 - Einzelnen Novell Policies
 - DHCP Hybridbetrieb beider SW Deliverysysteme

Zusammenfassung der Qualitätssicherung der Softwarepaketierung

- Testvorgehensweisen und neue Probleme
 - Installation der einzelnen Softwarepakete
 - Bei Bedarf → Fehlerfindung und Bereinigung
 - Optimierung von Installationsreihenfolgen
 - Auswirkung einzelner SW Paketänderungen an der Gesamtverteilung

Vielen Dank für Ihre Aufmerksamkeit