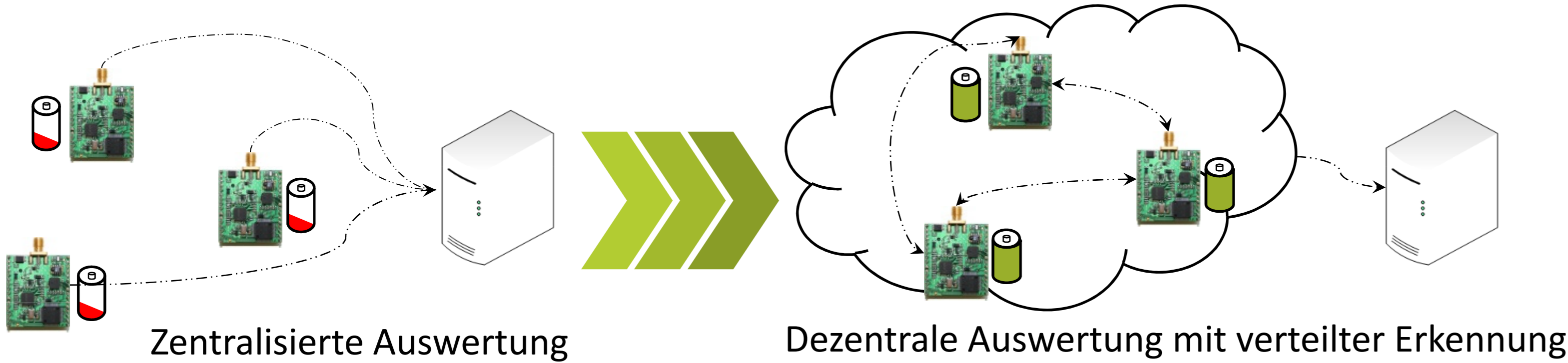




Überblick

Bei der verteilten Ereigniserkennung in Wireless Sensor Networks (WSNs) werden zeitgleich von mehreren Sensoren Daten erfasst und im Netz ausgewertet und bewertet.

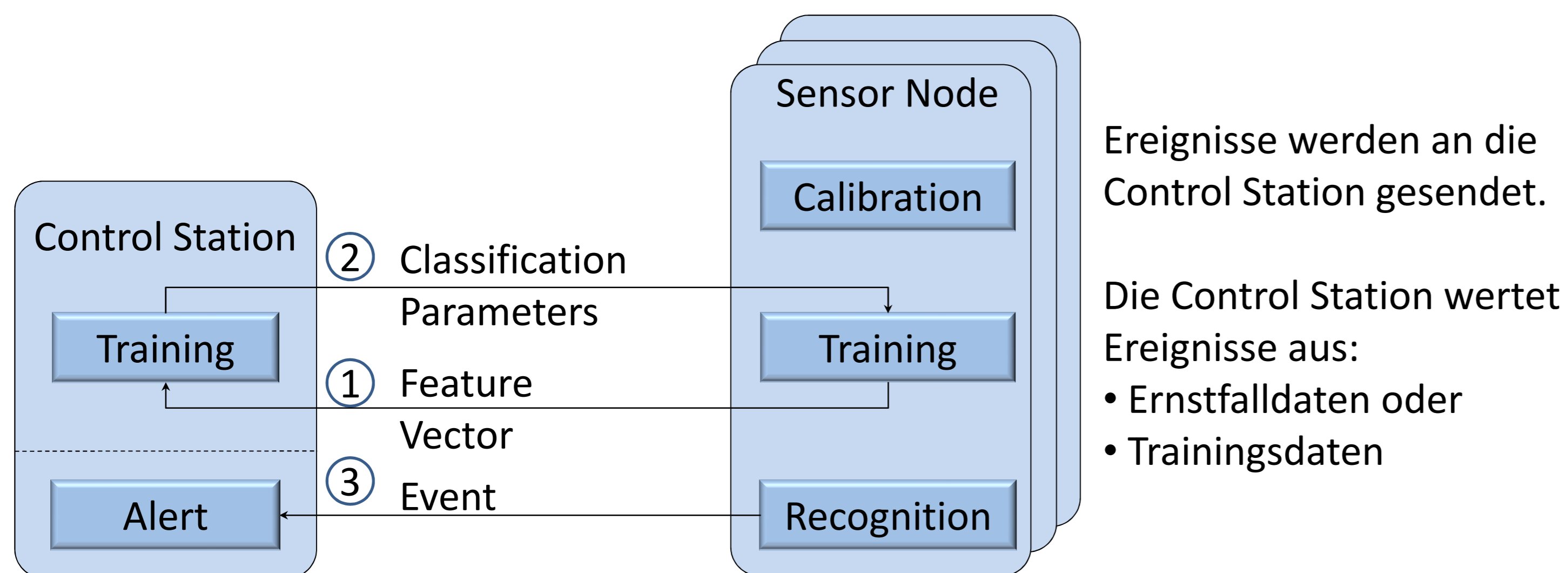


Ziele:

- Verteilte Ereigniserkennung
- Überwachung mit Beschleunigungssensoren
- Einsatzabhängiges überwachtes Training
- Evaluierung des System an echtem Bauzaun



Architektur

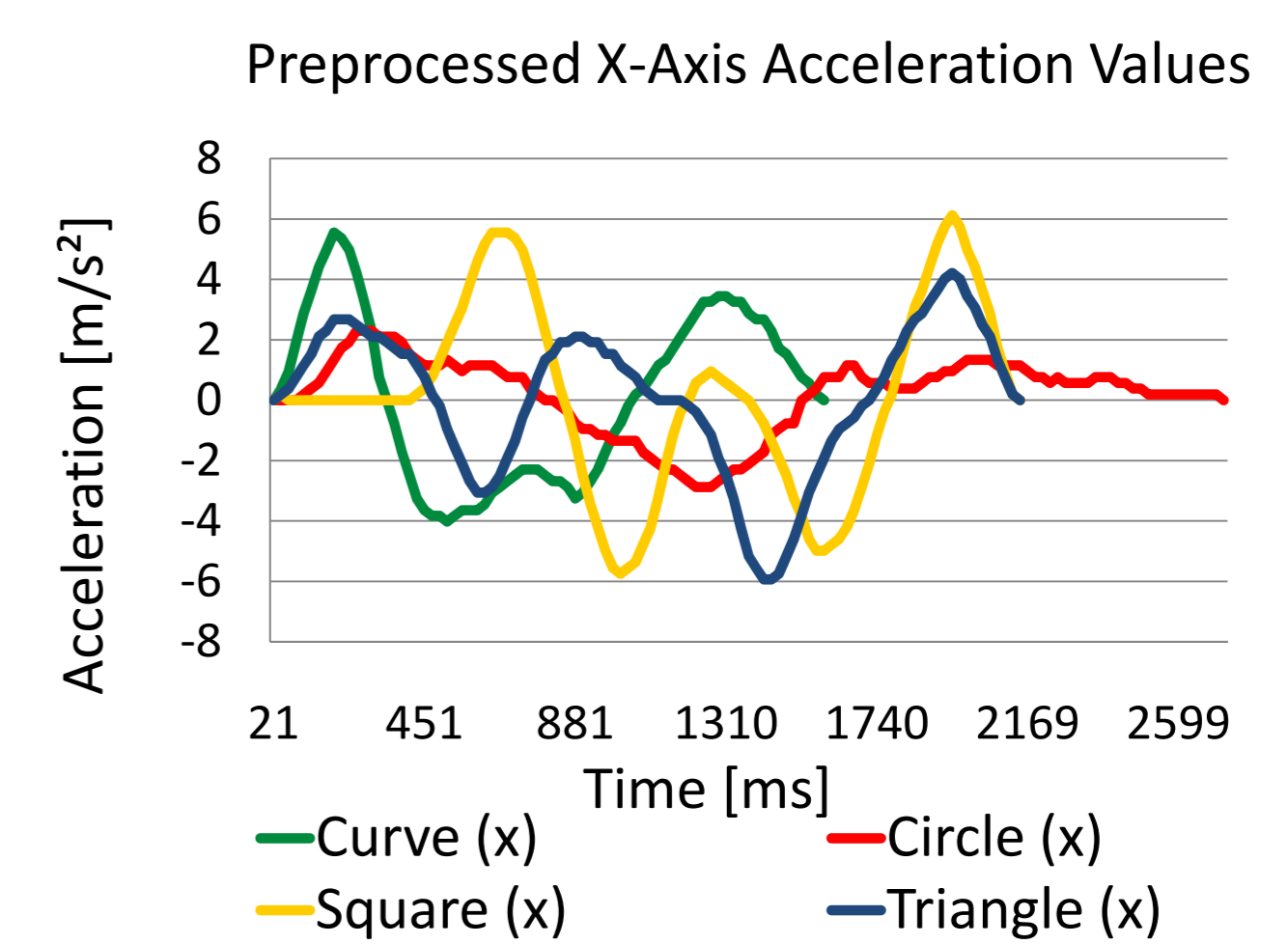


Ereigniserkennung - Datenverarbeitung

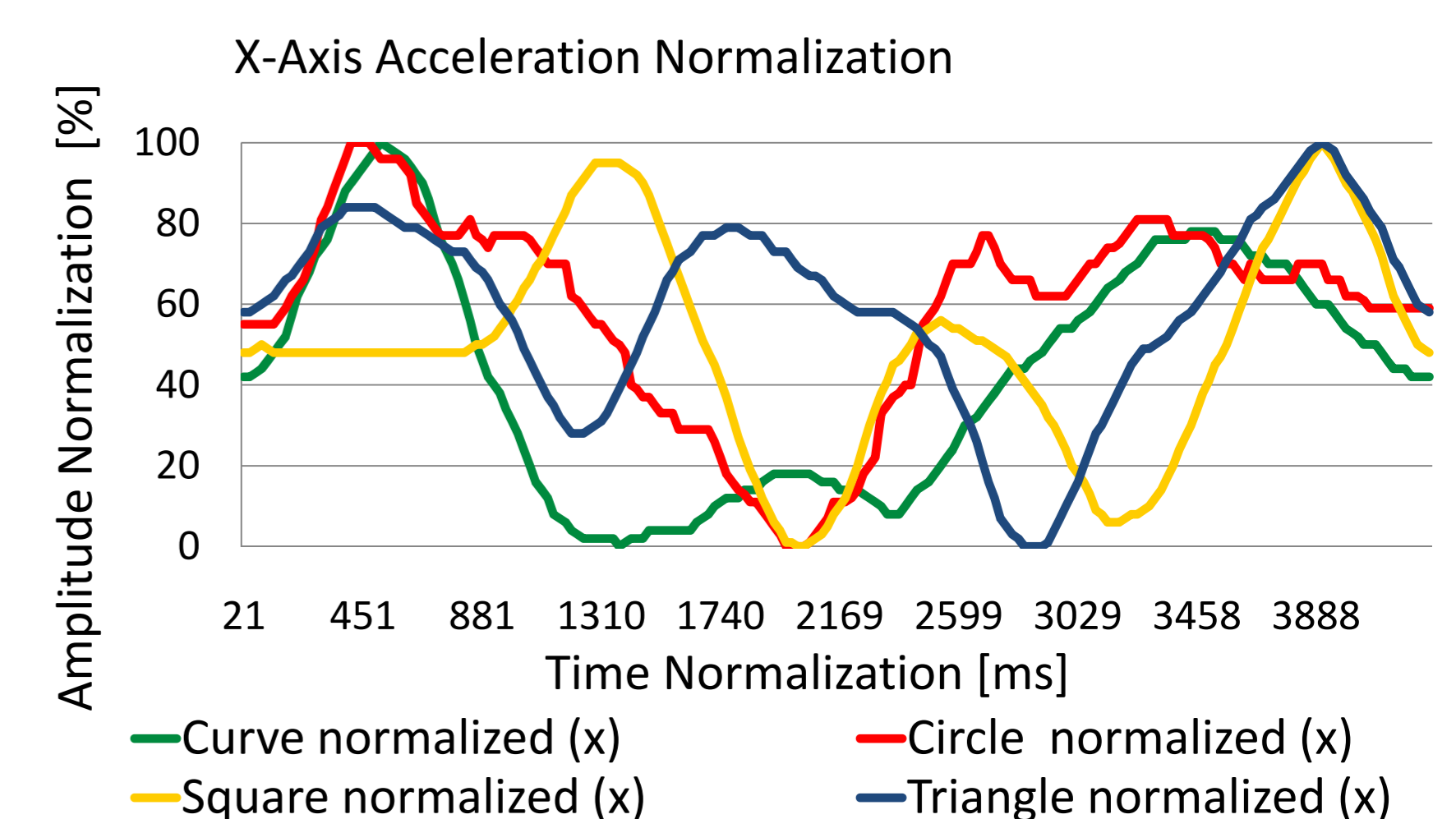
1. Mustererzeugung



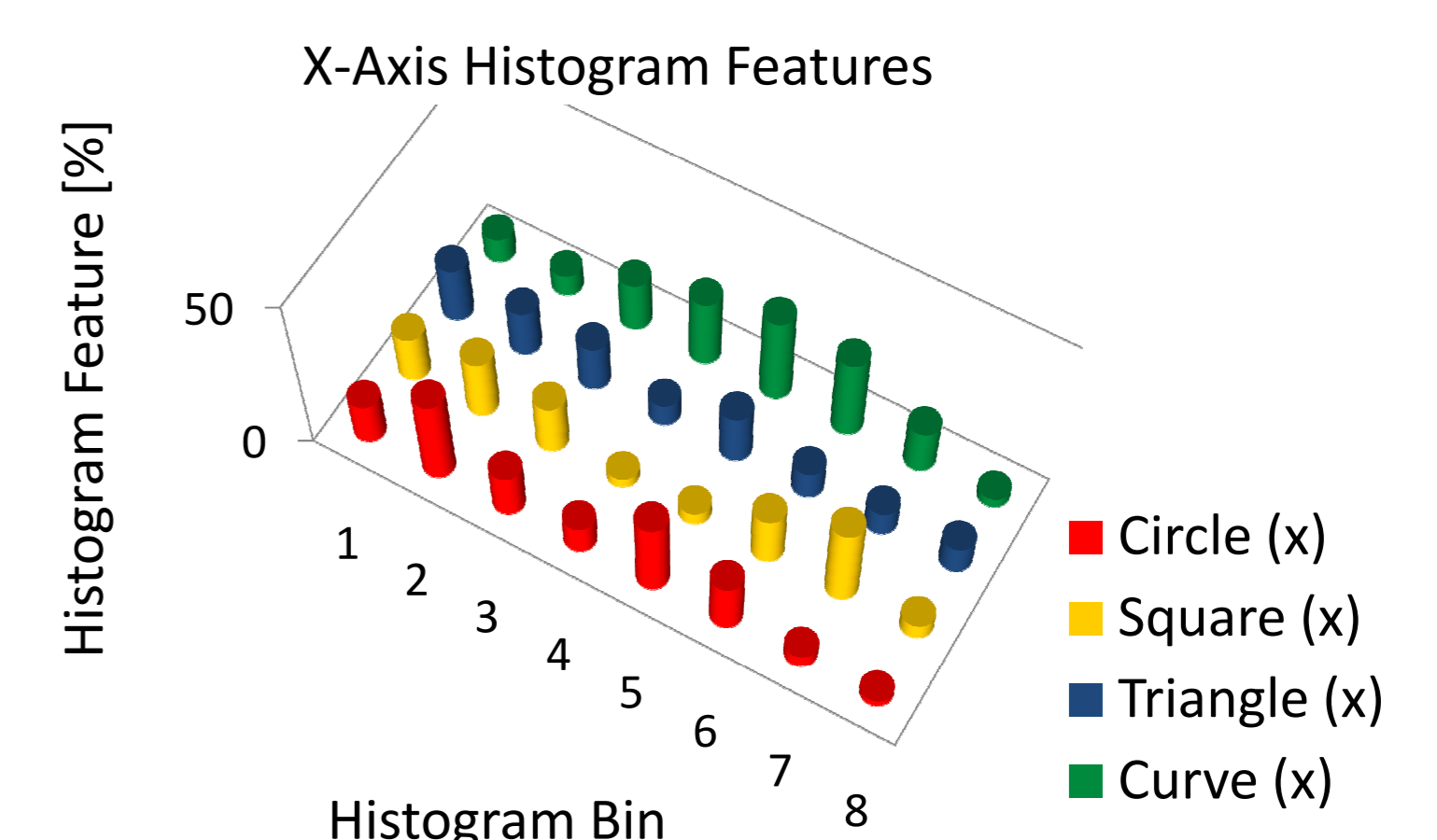
2. Filtern



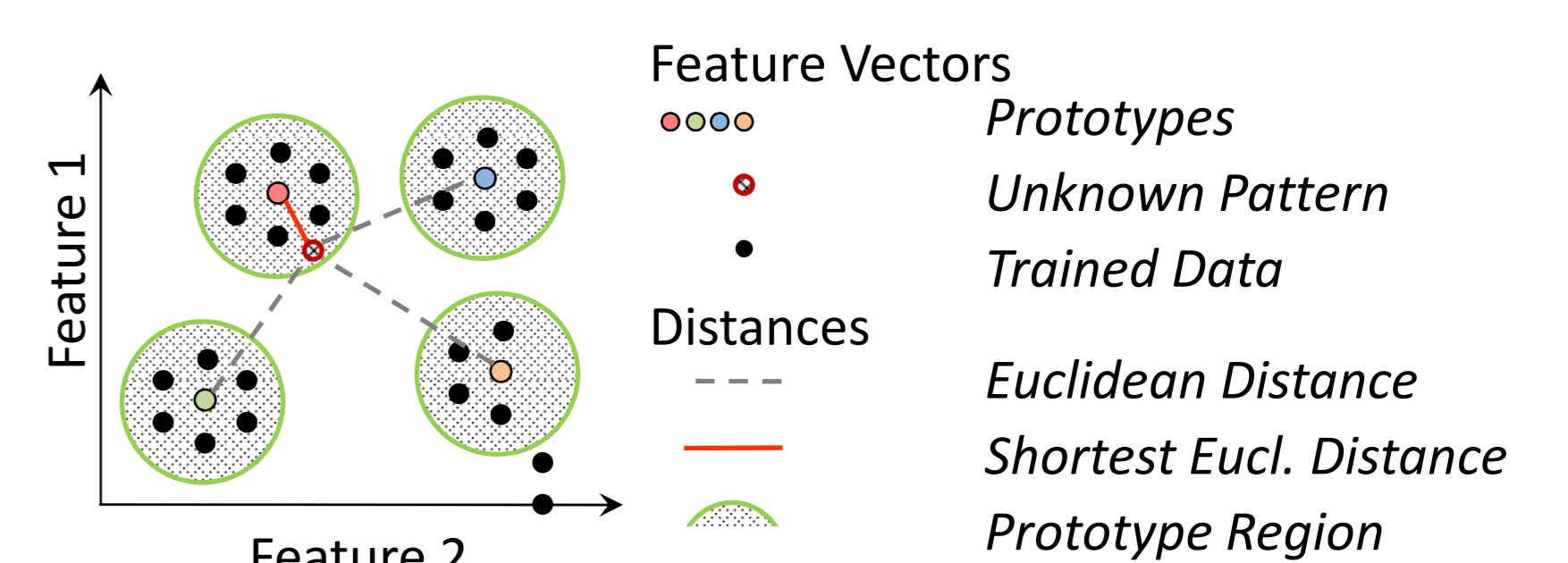
3. Normalisieren



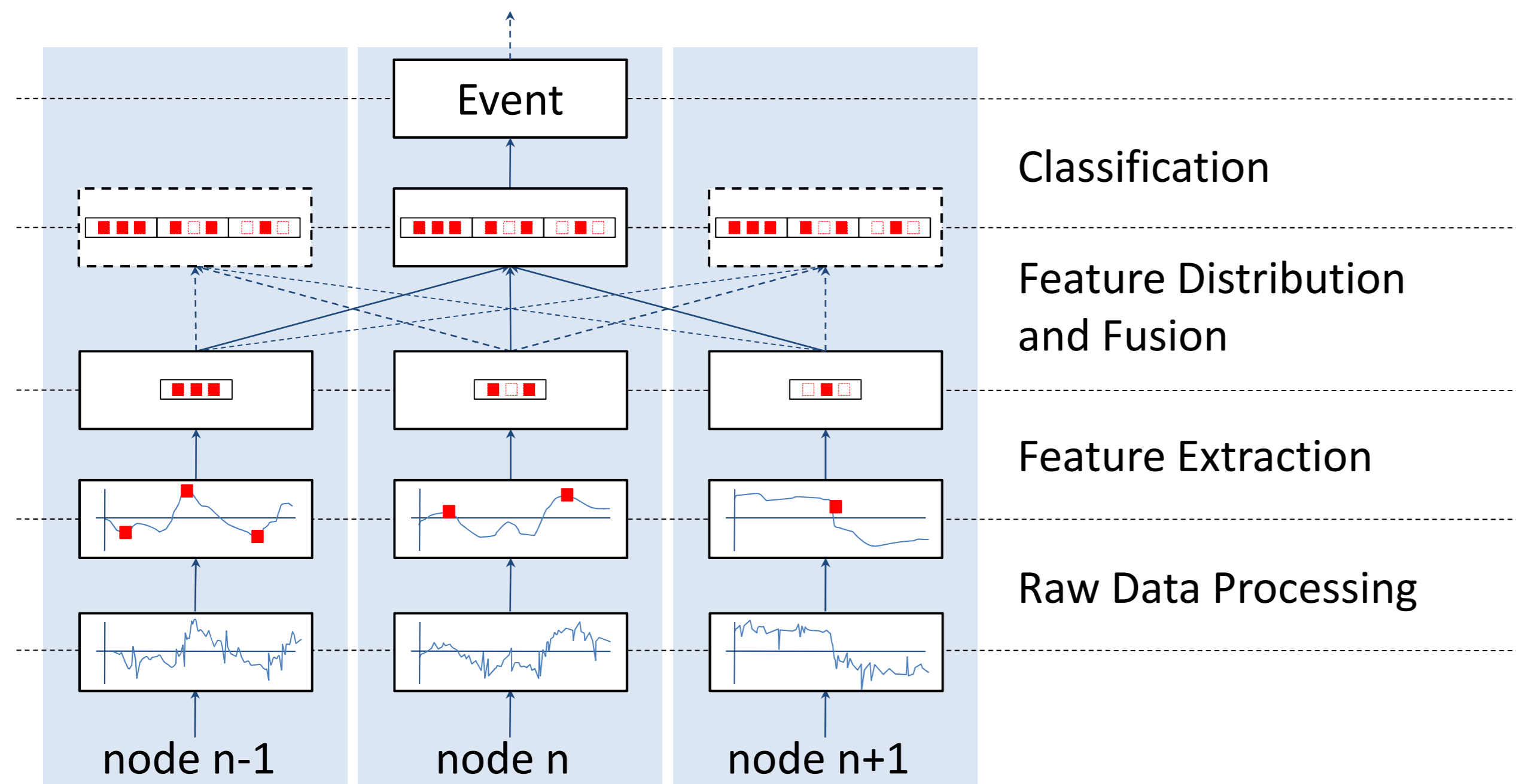
4. Merkmalerzeugung



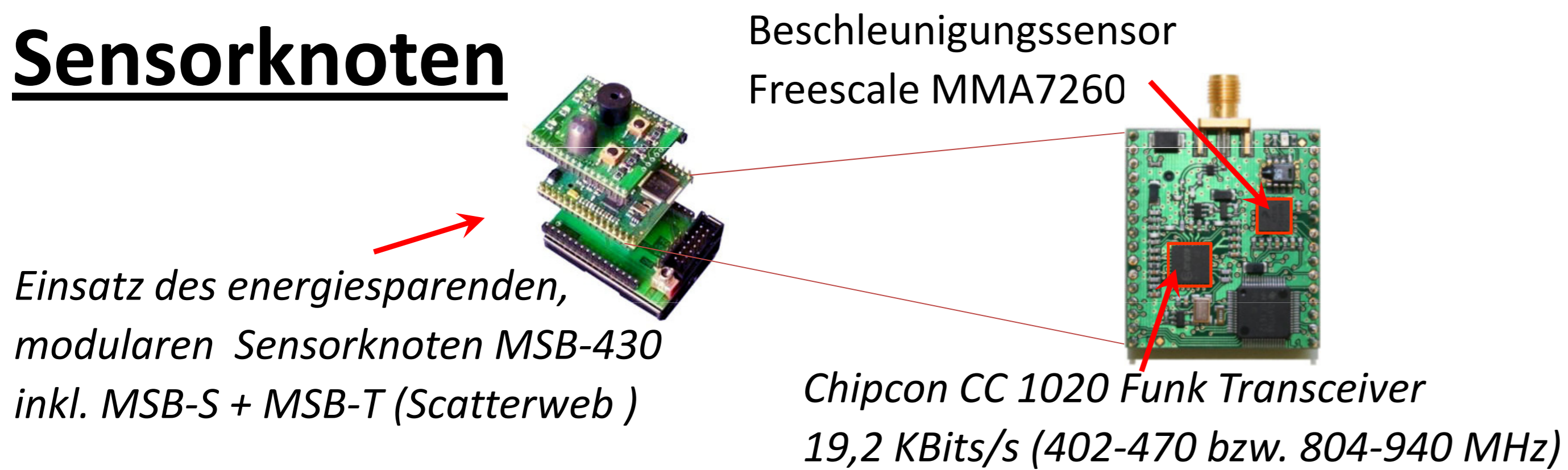
5. Klassifizierung



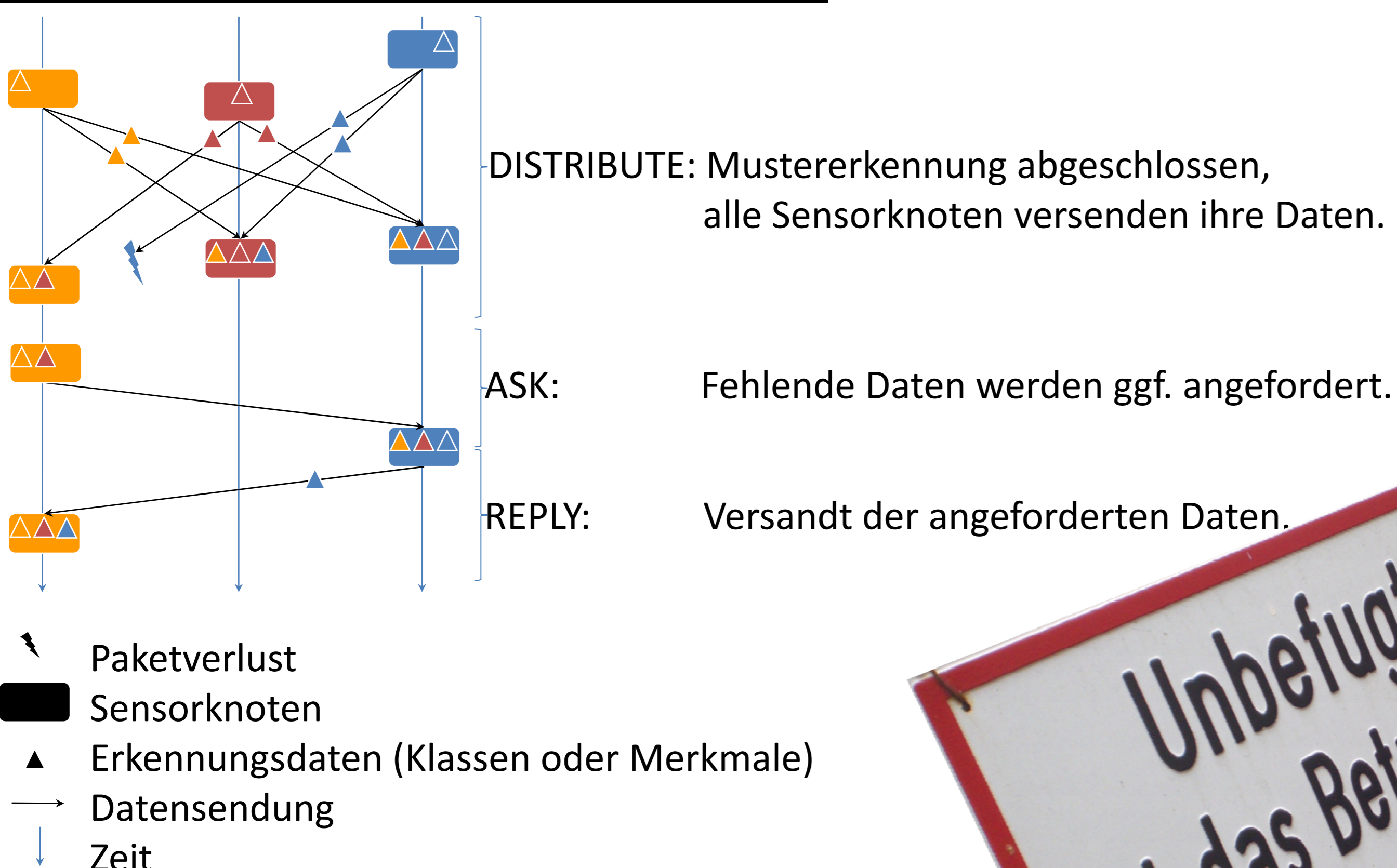
Von den Rohdaten zum Ereignis



Sensorknoten



Datenaustausch per Funk



Ergebnisse

