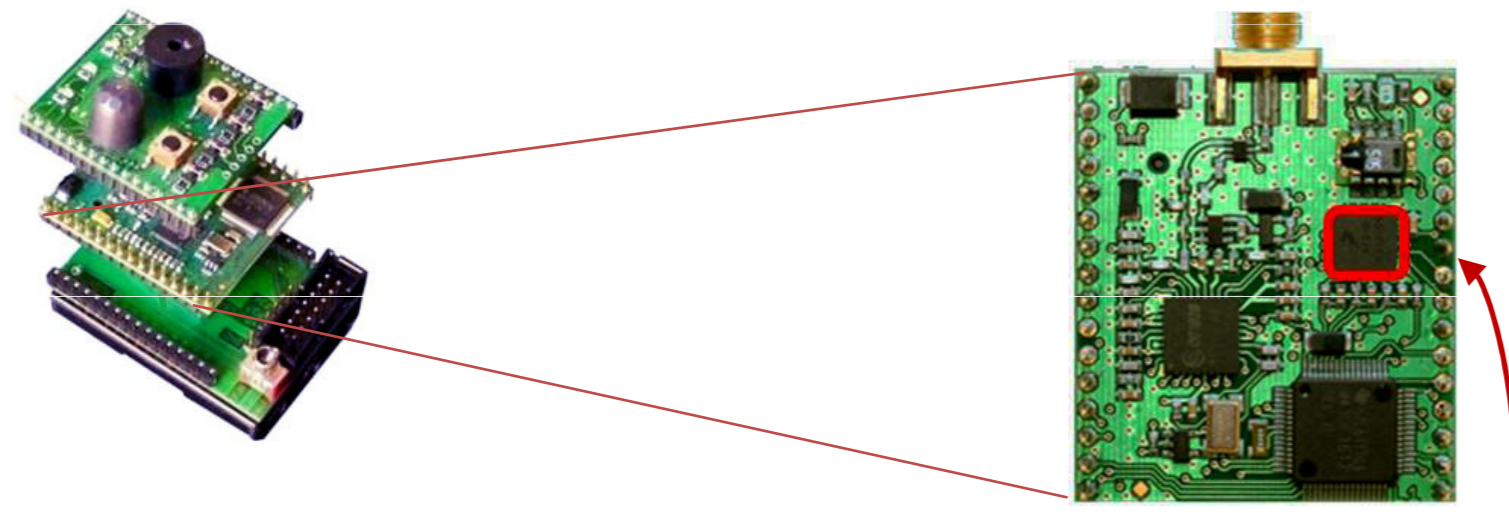


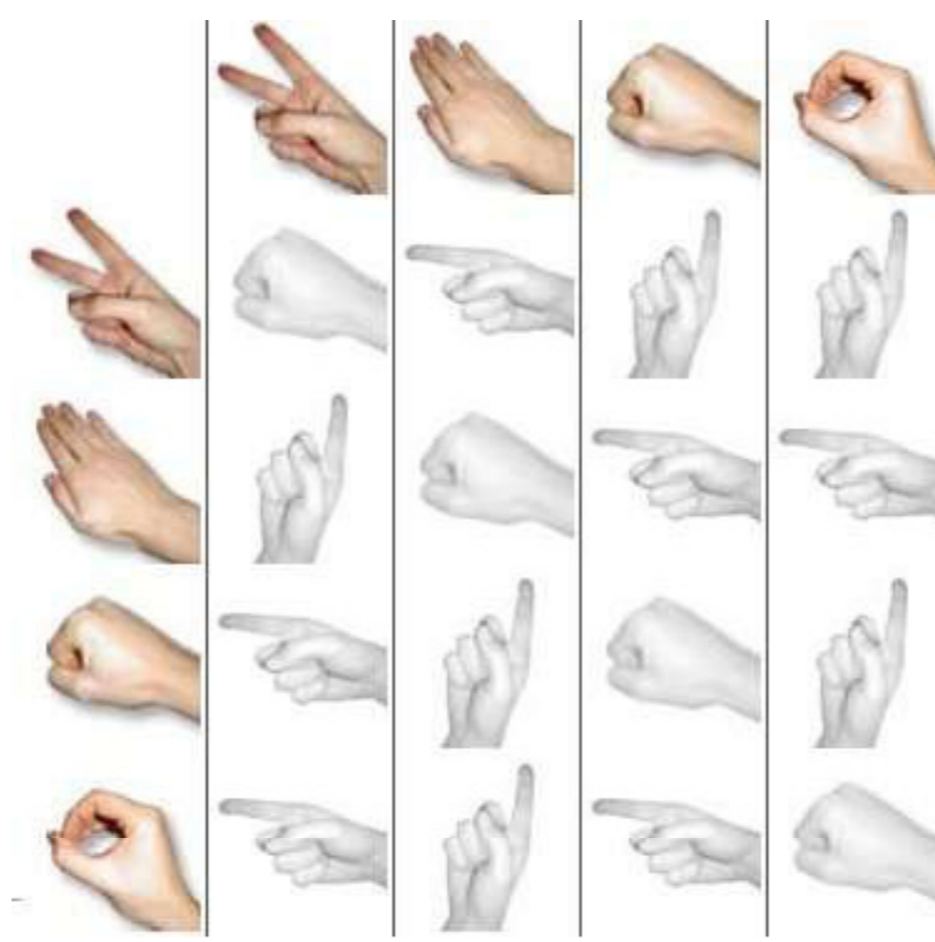
Überblick

Das Stein, Schere, Papier, Brunnen Spiel ist weltweit bekannt, und zeigt hier eine intuitive Anwendung für Mustererkennung in Sensornetzen.



Einsatz des energiesparenden Sensorknoten MSB-430 inkl. MSB-S + MSB-T (Scatterweb)

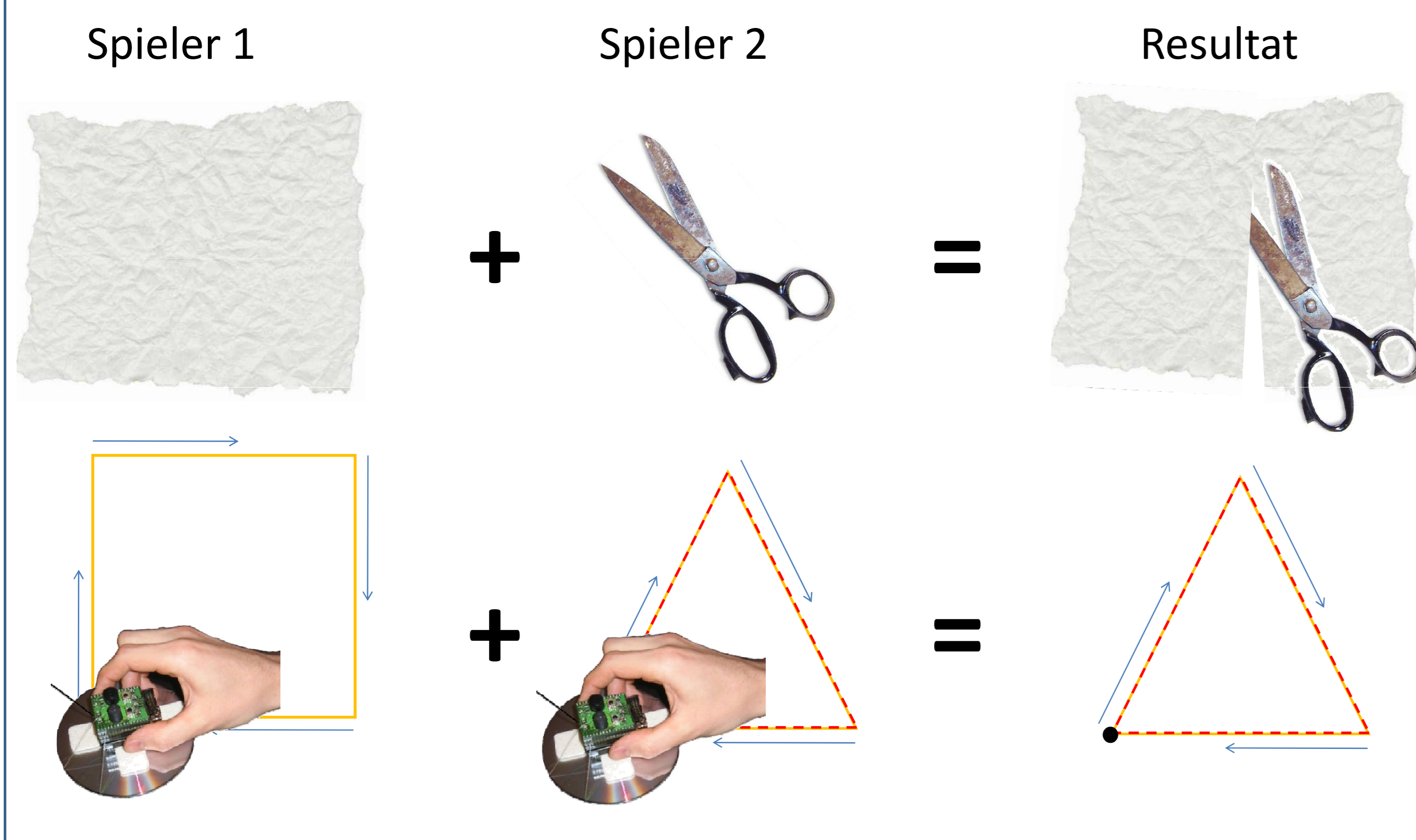
Beschleunigungssensor Freescale MMA7260



Weltweit bekannt:

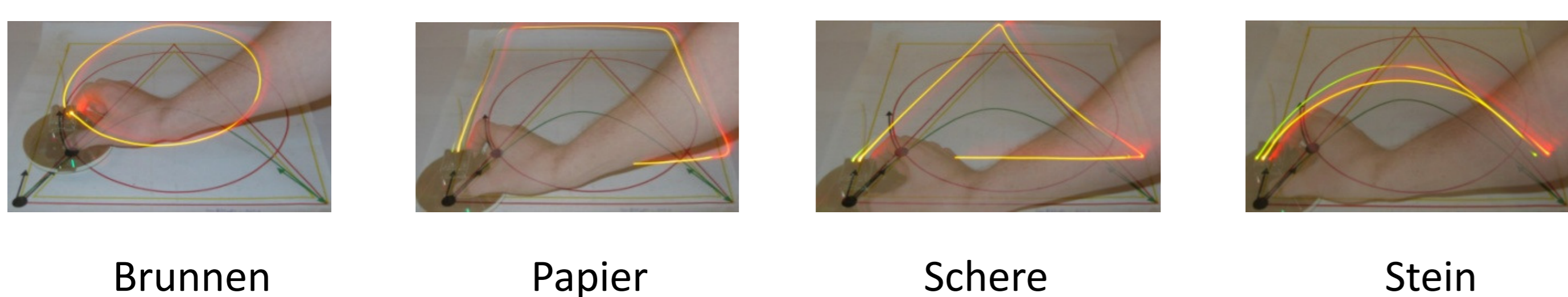
- Jan Ken Pon, Janken (Japan)
- Rock, Paper, Scissors (USA und Großbritannien)
- RoShamBo (Südwesten der USA)
- Ching Chong Chow (Südafrika)
- Pierre, Feuille, Ciseaux (Frankreich)
- Gawi Bawi Bo (Korea, Schere-Stein-Tuch)
- Piedra, Papel o Tijera, (Spanisch Argentinien)
- Dung Pa Ski (China)
- Pedra, Tesoura, Papel (Portugal)

Spielablauf:

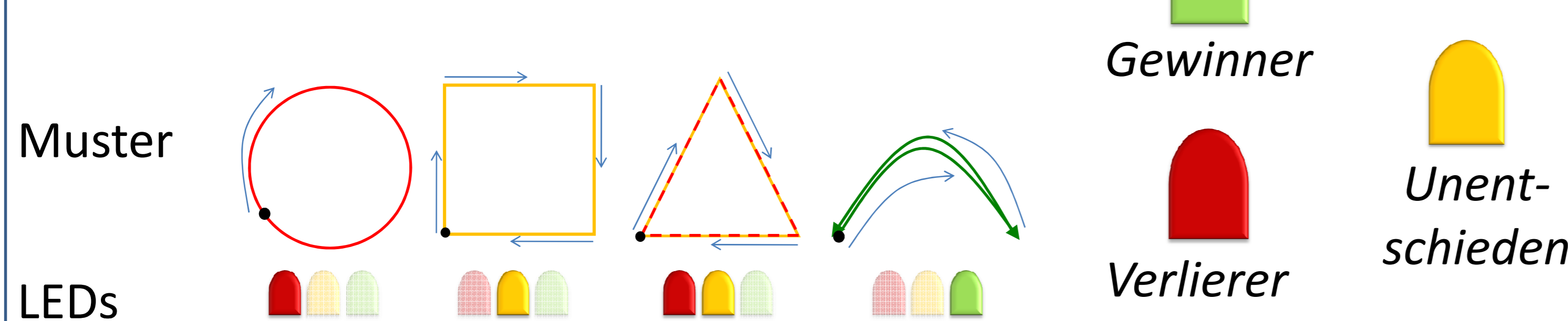


Anleitung

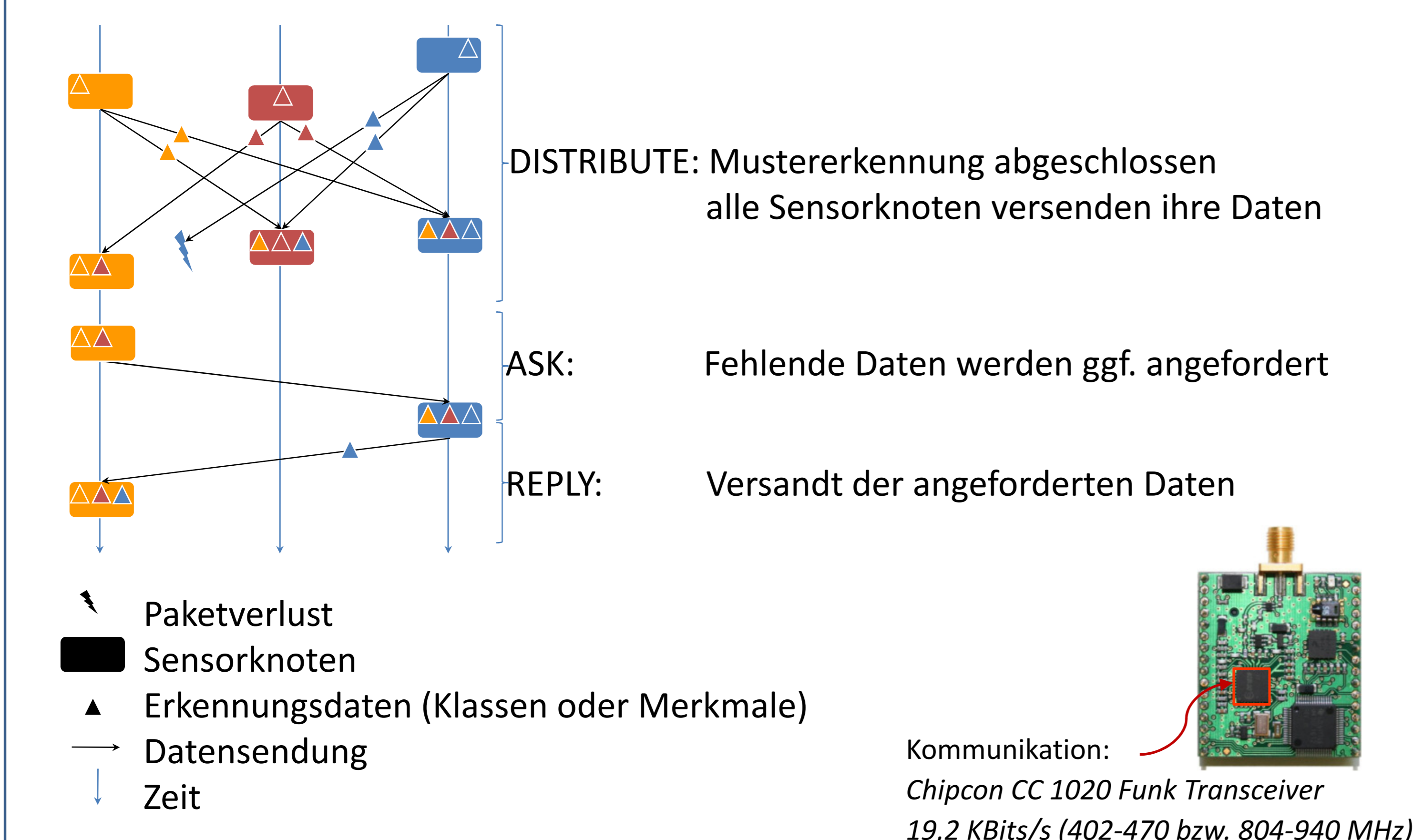
Bewegungsabläufe der Spieler:



Auswertung am Sensor

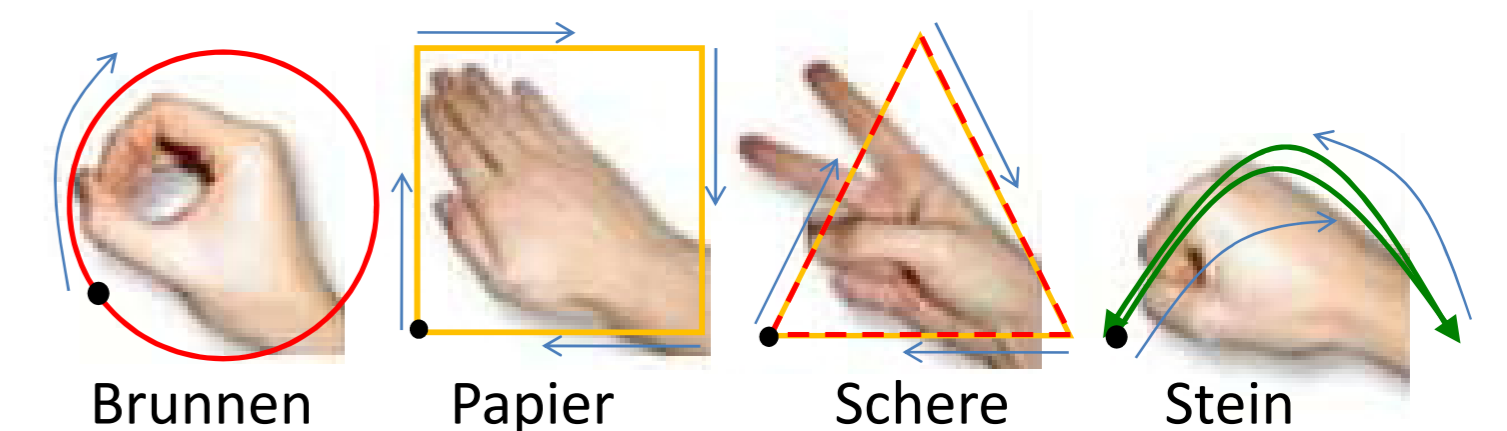


Datenaustausch per Funk

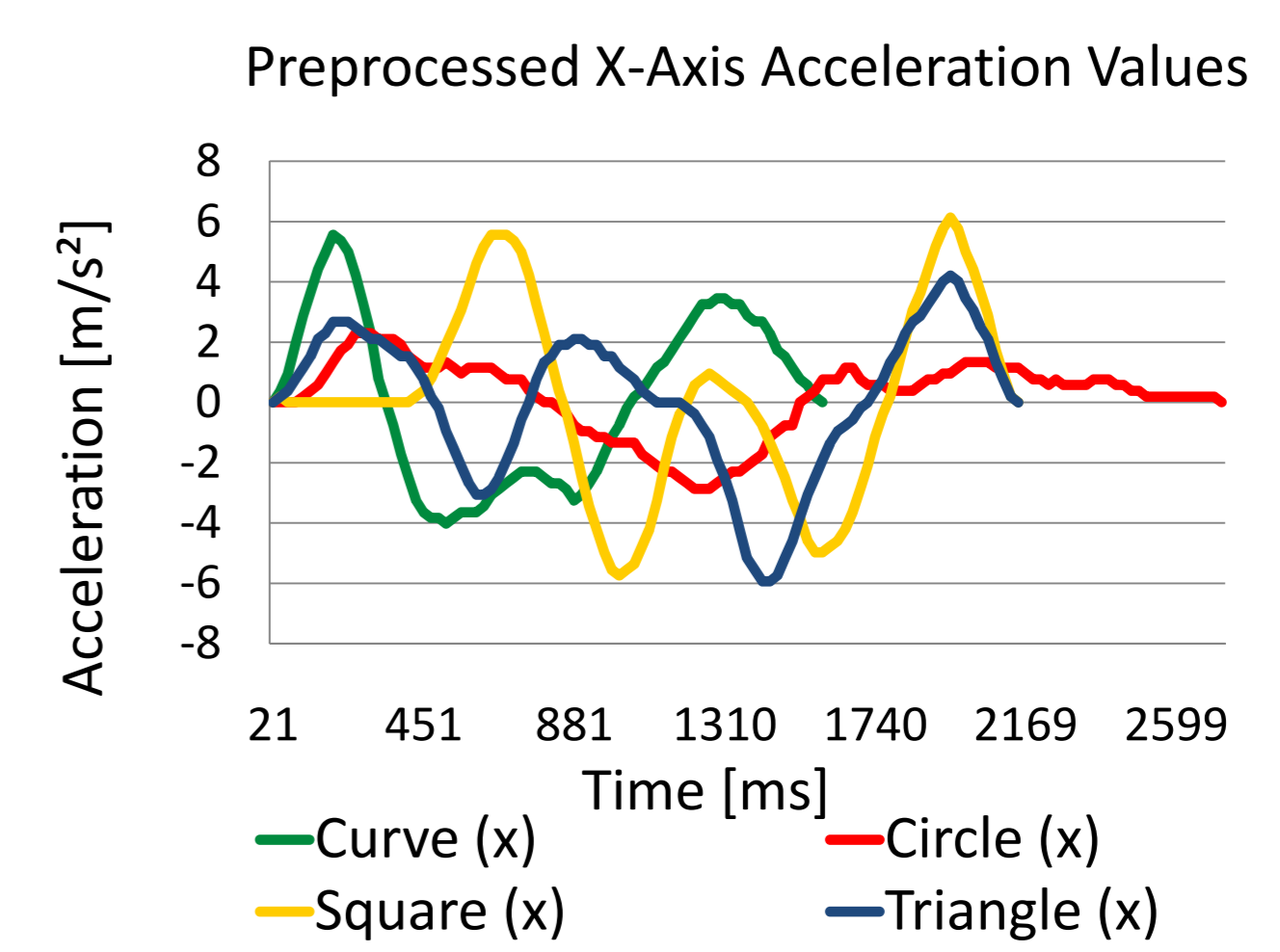


Musterbildung

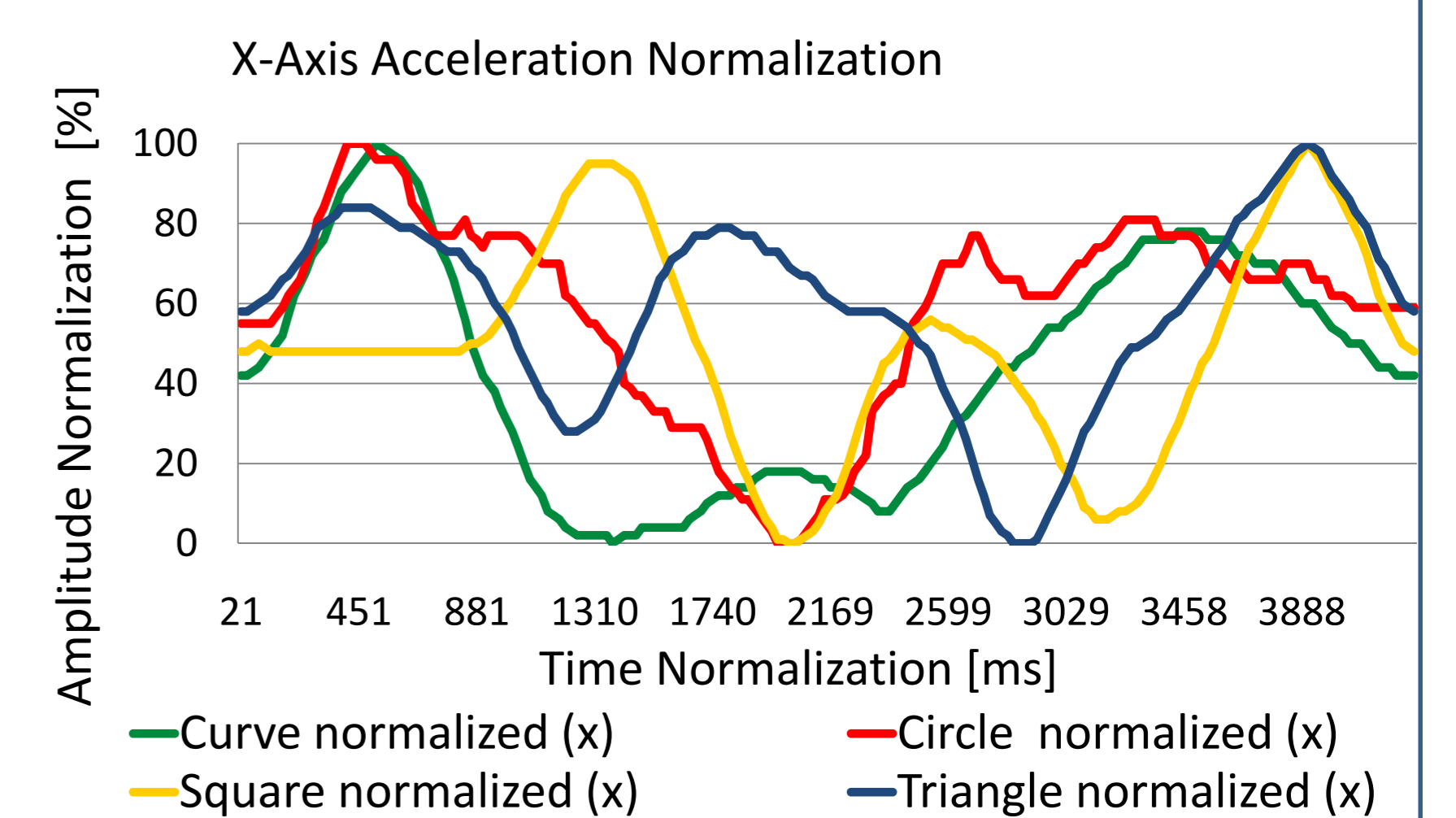
1. Mustererzeugung



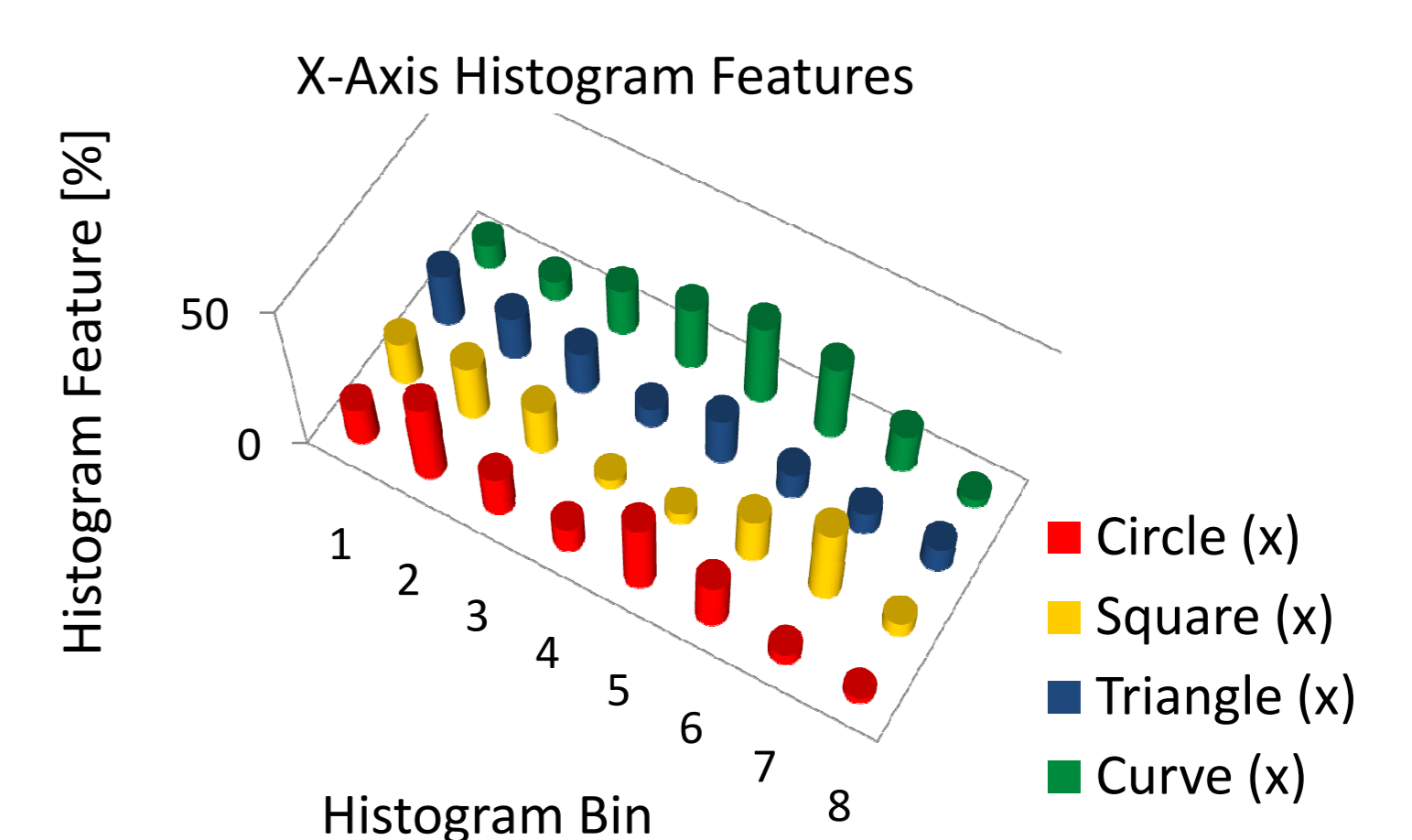
2. Filtern



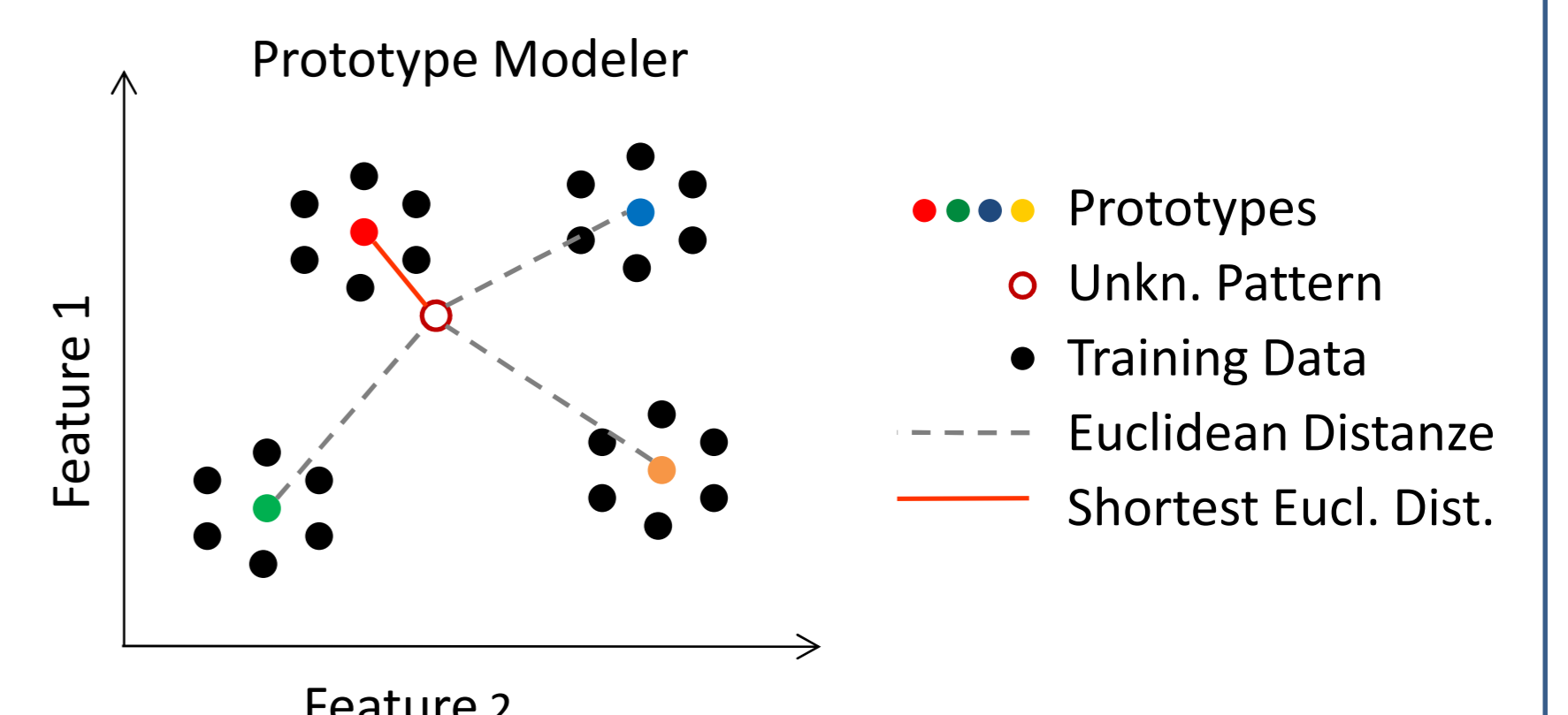
3. Normalisieren



4. Merkmalerzeugung



5. Klassifizierung



6. Datenaustausch + Auswertung

